



---

CATALOGUE  
2019



**PURE** AND  
NATURAL  
**CBD**



A close-up, sepia-toned photograph of an elephant's head, showing its wrinkled skin and eye. The image is used as a background for text.

## **NATUREL**

Blue Elephant est issue de produits CBD de la plus haute qualité. Nous croyons que la nature nous a donné tout ce dont nous avons besoin pour garder un corps sain.

---

## **NATURAL**

Blue Elephant is born of base CBD products of the very highest quality. We believe that nature has bestowed upon us all that is necessary to maintain a healthy body.





**FINEST**  
**CBD BROAD**  
**SPECTRUM**





## L'ORIGINE

Nous n'utilisons donc que des ingrédients bruts d'origine végétale de la plus haute qualité pour améliorer nos produits. Nous savons d'où vient chaque ingrédient que nous utilisons: nous connaissons les sols sur lesquels ils ont été cultivés, les eaux utilisées et nous connaissons les agriculteurs qui les ont cultivés avec soin pour les récolter. Nous garantissons la pureté de chaque ingrédient de nos produits.

---

## THE ORIGIN

We exclusively use raw plant origin ingredients of the highest quality in our products, and we make it our business to know the precise provenance of each of those ingredients- the soils in which they are grown, the water used to nourish them and the growers who have invested time and passion throughout their cultivation to their harvest. At Blue Elephant we guarantee the purity of each ingredient used in our products la pureté de chaque ingrédient de nos produits.



## **BLUE ELEPHANT: UN PRODUIT SUPERIEUR**

Nous sommes fiers de mettre au point des produits issus de chanvre de haute qualité. Tout au long du processus de fabrication, nous maintenons un contrôle de qualité strict. L'extraction douce est utilisée afin d'obtenir une supériorité nutritionnelle. Nous fournissons des produits remarquables bénéficiant des nombreux avantages de la plante entière.

---

## **BLUE ELEPHANT: A SUPERLATIVE PRODUCT**

At Blue Elephant we take great pride in the development and refinement of high quality hemp-derived products. We uphold strict quality control safeguards at every stage of the manufacturing process, and our unique process of gentle extraction has been developed to preserve and obtain superior nutritional properties, allowing us to offer a diverse and remarkable range of products which bring all the benefits that can be derived from using the whole of the hemp plant.



## LES AVANTAGES DE BLUE ELEPHANT

**Nous travaillons une souche à teneur élevée en cannabinoïdes. Blue Elephant utilise toute la plante de chanvre, en gardant en contact les riches terpènes, les cannabinoïdes secondaires et les acides gras, pour interagir avec et améliorer les propriétés de nos produits.**

**Dans Blue Elephant nous retrouvons:**

- **Produits riches en CBD.** Des concentrations plus élevées de CBD permettent une extraction initiale plus pure, améliorant la puissance et l'efficacité.
- **Cannabinoïdes secondaires.** Ces composés naturels traitent des carences et des déséquilibres spécifiques dans la neurochimie du corps.
- **Terpènes.** Ces composés organiques favorables à la santé se retrouvent dans la nature, tant chez les plantes que chez les animaux. Blue Elephant utilise des méthodes d'extraction douce, qui laissent intactes des profils de terpènes savoureux.
- **Effet synergique.** Les cannabinoïdes, les terpènes, les acides gras et les autres phytonutriments interagissent tous et améliorent collectivement les propriétés thérapeutiques du CBD.

- **Ingrédients de qualité.** Nous sélectionnons soigneusement nos ingrédients et avons des normes strictes de contrôle de qualité. Nos matériaux de base sont exempts de pesticides, ne contiennent pas d'acides gras ou d'additifs artificiels et sont toujours testés par des tiers.

- **Aucun effet psychoactif.** Notre source de chanvre ne contient que des résidus infimes et indétectables de THC, molécule psychoactive du chanvre. Notre CBD est « Broad spectrum » c'est-à-dire sans THC.

- **Extraction sûre.** L'extraction au CO2 est exempte de solvant, ce qui se traduit par une huile de meilleure qualité, laissant les profils de terpène intacts et plein de saveurs.

- **Nano Technologie.** Nano nutriments, au sein de nos produits, ils favorisent un métabolisme rapide. En raison de leur petite taille, ces nutriments voyagent rapidement et efficacement dans la circulation sanguine. Ils sont rapidement absorbés par les cellules.

Notre CBD est lié à de la glycérine végétale organique, ce qui accentue l'odeur et le goût naturels de nos produits récoltés. Nous garantissons la pureté de chaque ingrédient de nos produits.

## THE BENEFITS OF BLUE ELEPHANT

**We work with a strain of hemp specifically chosen for its high levels of cannabinoids. At Blue Elephant we use the entire hemp plant to keep rich terpenes, secondary cannabinoids and fatty acids intact, preserving their unique individual properties and improving the efficiency of their action within the body.**

**The benefits of Blue Elephant:**

- **Products rich in CBD.** Higher base concentrations of CBD allow for purer initial extraction, improving end-stage potency and efficacy. Secondary cannabinoids. These natural compounds play a role in the treatment of systemic deficiencies and imbalances in the body's neurochemistry.
- **Terpenes.** These beneficial organic compounds occur in nature in both plant and animal species. Blue Elephant makes use of gentle extraction methods which do not compromise the integrity of the flavour profiles of these natural terpenes.
- **Synergistic effect.** Cannabinoids, terpenes, fatty acids and other phytonutrients work synergistically to potentiate the therapeutic properties of CBD.

- **Quality raw ingredients.** We choose all our ingredients with diligence and care, working to strict quality control protocols. Our raw materials are free from pesticides, contain no synthetic fatty acids or artificial additives and are universally third-party tested.

- **No psychoactive effect.** The hemp we source contains only minute, undetectable traces of THC (the molecule found in psychoactive strains of the hemp plant). Our CBD is classified as 'Broad Spectrum' - that is, THC-free.

- **Safe extraction.** Our process of CO2 extraction uses no solvents, resulting in a higher quality CBD oil and leaving natural terpenes intact in both chemical composition and flavour profile.

- **Nano technology.** Nano-nutrients, as found in our products, promote rapid metabolism. The diminutive size of these molecules allows for their swift and efficient transport throughout the circulatory system and their rapid absorption at a cellular level.





## LE SYSTÈME ENDOCANNABINOÏDE

C'est un réseau de récepteurs cellulaires qui contrôle certaines de nos fonctions vitales y compris notre système immunitaire, notre mémoire, notre appétit, nos habitudes de sommeil, notre humeur et nos sensations de douleur. Ces récepteurs sont répartis dans l'ensemble du corps mais semblent être principalement concentrés dans notre cerveau, notre système nerveux central, nos os et d'autres organes.

Le profil biochimique de la plante de chanvre contient des composés comme les terpènes, les acides aminés, les protéines, les sucres, les enzymes, les acides gras, les flavonoïdes, et plus encore. Tous les produits Blue Elephant contiennent ces composés souhaitables. Le système endocannabinoïde humain comprend des récepteurs cellulaires répartis dans tout le corps, et ces récepteurs endocannabinoïdes interagissent directement avec les molécules présentes dans le CBD. Un système endocannabinoïde sain crée une homéostasie métabolique dans le corps, en particulier au fil du temps. Inversement, il existe une foule de problèmes de santé communs liés à une carence en endocannabinoïde. La plante de chanvre contient un large éventail de nutriments et d'acides aminés qui interagissent avec le système endocannabinoïde et améliorent le bien-être général. Il existe deux types de récepteurs endocannabinoïdes : CB1 qui est présent dans le système nerveux central et périphérique et le CB2 se trouve dans les cellules du système immunitaire.

---

## THE ENDOCANNABINOID SYSTEM

The endocannabinoid system comprises a network of cellular receptors which modulate certain vital functions within our bodies, including our immune system, memory, appetite, sleep patterns, mood and pain reception. These receptors are spread throughout the entire body but seem to be principally concentrated within the brain, central nervous system, bones and other internal organs.

The biochemical profile of the hemp plant comprises a host of compounds including terpenes, amino acids, proteins, sugars, enzymes, fatty acids and flavonoids. All Blue Elephant products contain these beneficial compounds. The endocannabinoid system is comprised of countless cellular receptors spread throughout the body, receptors which interact directly with molecules present within CBD. A healthy endocannabinoid system effects a state of metabolic homeostasis within the body which improves with time and exposure. Conversely, a host of common health problems have been linked to endocannabinoid deficiency; the hemp plant contains a vast range of nutrients and amino acids which interact with the endocannabinoid system and improve general well-being. Two types of endocannabinoid receptors exist within the body: CB1, present within the central and peripheral nervous system, and CB2, found within cellular structures of the immune system.



MIGRAINES, SCLÉROSE EN PLAQUES, FIBROMYALGIE, DÉPRESSION, ÉPILEPSIE  
MIGRAINE, MULTIPLE SCLEROSIS, FIBROMYALGIA, DEPRESSION, EPILEPSY

ENCÉPHALOPATHIE TRAUMATIQUE CHRONIQUE, ALZHEIMER, GLIOMASTOME, PARKINSON, LATÉRAL AMYOTROPHIQUE  
CHRONIC TRAUMATIC ENCEPHALOPATHY, ALZHEIMER'S, GLIOBLASTOMA, PARKINSON'S, AMYOTROPHIC LATERAL SCLEROSIS

01

Le système endocannabinoïde participe à la régulation d'un nombre très vaste de processus physiologiques et physiopathologiques, dont le développement neural, la fonction cardiovasculaire, l'inflammation, l'immunité, l'appétit, le métabolisme. Dans chaque tissu, le système cannabinoïde accomplit plusieurs tâches, mais l'objectif est toujours le même: l'homéostasie, le maintien d'un environnement interne stable malgré les variations survenant dans l'environnement externe.

*The endocannabinoid system plays a pivotal role in the regulation of a vast number of physiological and pathophysiological processes, chiefly among them neural development, cardiovascular function, inflammation, immunity, appetite and metabolism. Within the tissues of the body the cannabinoid system performs a number of roles, for which there is one ultimate objective: homeostasis- maintaining a stable internal environment when faced with fluctuations in the external environment.*

CANCER DU SEIN  
BREAST CANCER

ASTHME, HYPERTENSION  
ASTHMA, HYPERTENSION

02

Le système endocannabinoïde est constitué par les récepteurs cannabinoïdes et leurs ligands naturels, les endocannabinoïdes présents dans tout le corps. Il existe 2 principaux récepteurs cellulaires cannabinoïdes, cb1 principalement présents dans le système nerveux central et périphérique et cb2, abondants dans les tissus immunitaires.

*The endocannabinoid system comprises cannabinoid receptors and their natural ligands, the endocannabinoids present throughout the body. There are two principal cellular cannabinoid receptors: CB1, chiefly present in the central and peripheral nervous systems, and CB2, abundant within immune tissues.*

MALADIE DE CROHN, SYNDROME DU COLON IRRITABLE, TROUBLES GASTRO-INTESTINAUX  
CROHN'S DISEASE, IRRITABLE BOWEL SYNDROME, GASTROINTESTINAL PROBLEMS

DIABÈTE  
DIABETES

CANCER DES TESTICULES, CANCER DE LA PROSTATE  
TESTICULAR CANCER, PROSTATE CANCER

CRAMPES MENSTRUELLES, SYNDROME PRÉMENSTRUEL  
MENSTRUAL CRAMPS, PREMENSTRUAL SYNDROME

04

Les nombreux cannabinoïdes secondaires présents dans les produits Blue Elephant leur procurent un bénéfice thérapeutique conséquent. L'homéostasie générale est donc favorisée.

*A number of secondary cannabinoids present in Blue Elephant products possess considerable therapeutic benefits, all of which contribute to the attainment and improvement of homeostasis.*

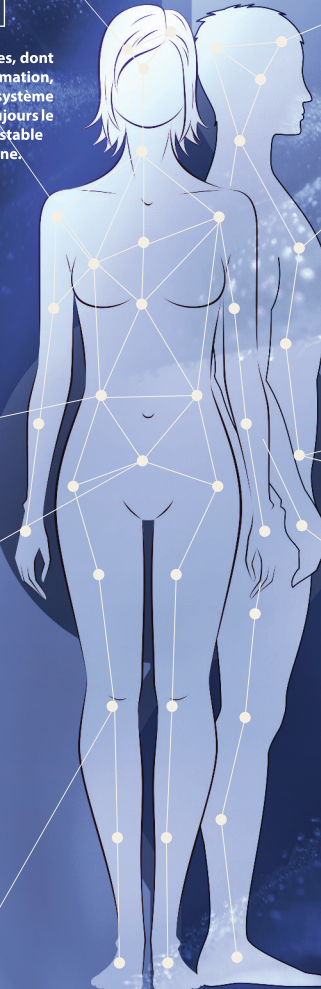
OSTÉOPOROSE, DOULEUR CHRONIQUE  
OSTEOPOROSIS, CHRONIC PAIN

POLYARTHRITE RHUMATOÏDE  
RHEUMATOID ARTHRITIS

03

Lorsque le cbd est ingéré, les récepteurs cb1 et cb2 sont activés. Les récepteurs cb1 sont principalement présents dans le système nerveux central et périphérique et sont aussi présents dans de nombreux autres organes et tissus. Et les récepteurs cb2 prédominent dans les tissus immunitaires et sont aussi présents dans la moelle osseuse, le foie, le placenta et le système nerveux (central et périphérique).

*When CBD is ingested, CB1 and CB2 receptors are activated. CB1 receptors are chiefly present in the central and peripheral nervous systems as well as in a number of organ structures and tissues. CB2 receptors are found predominantly within immune tissues and are also present within bone marrow, the liver, placenta and, like their CB1 counterpart, within the central and peripheral nervous systems*







## **BLUE ELEPHANT EST AUDACIEUSE ET FOURNIT BIEN PLUS QUE LE CBD ISOLÉ.**

Dans notre formule nous retrouvons tous les cannabinoïdes secondaires, les terpènes, les acides gras et les acides aminés afin de bénéficier des nombreux avantages thérapeutiques de la plante entière. Seul le THC (substance psychotrope) n'est pas présent, grâce à une variété de chanvre utilisée qui ne contient que des taux insignifiants de cette molécule.

Blue Elephant avec son riche profil cannabinoïde contient la concentration nécessaire en nutriments.

---

## **BLUE ELEPHANT PRODUCTS ACT SYNERGISTICALLY, OFFERING GREATER BENEFITS THAN THOSE DERIVED FROM CBD ALONE.**

Our formula contains secondary cannabinoids, terpenes, fatty acids and amino acids to bring all the therapeutic benefits attainable from use of the whole hemp plant. Only THC (the psychotropic molecule) is absent; we use a strain of hemp which contains only insignificant trace levels of THC. The multifaceted chemical make-up of Blue Elephant contains the broadest spectrum of beneficial nutrients.



## AVANTAGES THÉRAPEUTIQUES

Alors que le cannabidiol (CBD) possède de nombreux avantages sans effets psychoactifs, il fait défaut lorsqu'il est utilisé comme un traitement « autonome ». Afin de libérer le plein potentiel du CBD, il doit être autorisé à travailler en synergie avec d'autres cannabinoïdes, terpénoïdes et flavonoïdes trouvés dans la plante de chanvre.

## THERAPEUTIC BENEFITS

Whilst cannabidiol (CBD) possesses many benefits without the downside of psychoactive effects, its full therapeutic potential is diminished when used independently. To elicit the full potential of CBD, it should be employed synergistically with the other cannabinoids, terpenoids and flavonoids found within the hemp plant.

### CANNABINOIDS / CANNABINOIDS

**Cannabidiol (CBD):** Favorise un système immunitaire sain et stabilise la santé neurologique. / *Promotes immune health and stabilises neurological function.*

**Cannabidivarin (CBDV):** Prometteur pour son utilisation dans la gestion de l'épilepsie. / *A promising compound in the management of epilepsy.*

**Cannabigerol (CBG):** Inhibe l'absorption de GABA, ce qui peut diminuer l'anxiété et la tension musculaire. / *Inhibits uptake of GABA, reducing anxiety and muscular tension.*

**Cannabichromène (CBC):** a des effets antidépresseurs. Des études montrent que la CBC aide à promouvoir la neuro-génèse. / *Exhibits antidepressant effects. Studies have shown that CBC helps in the process of neurogenesis (the development of new neurons).*

**Cannabinol (CBN):** Favorise le sommeil, stimule la croissance de l'appétit et des os tout en prévenant le glaucome. A aussi des effets antibactériens, anti-inflammatoires et analgésiques. / *Promotes sleep, stimulates appetite and bone growth and aids in the prevention of glaucoma. Possesses anti-bacterial, anti-inflammatory and analgesic properties.*

**Cannabidivarin (CBDA):** Utilisé pour réduire l'inflammation dans tout le corps. / *Useful in reducing inflammation throughout the body.*

### TERPÈNES / TERPENES:

**Myrcène:** Effets apaisants à l'utilisateur. / *Promotes feelings of calm.*

**Bisabolol:** Fait l'objet de recherches pour les avantages médicaux qu'il affiche dans le cannabis. / *Has been studied for its medicinal benefits as a component of cannabis.*

**B-caryophyllène:** Effets anti-inflammatoires et analgésiques. / *Exhibits anti-inflammatory and analgesic effects.*

**Humulène :** Agit comme un coupe-faim et présente une activité anti-inflammatoire puissante. / *Acts as an appetite suppressing and displays powerful anti-inflammatory action.*

**Guaiol:** La recherche dit qu'il tue les micro-organismes ou arrête leur croissance. / *Research has demonstrated its efficacy in killing microbes and inhibiting microbial growth.*

**Linalool:** Est un anxiolytique efficace et soulage le stress. / *An effective anxiolytic which relieves stress.*

**Isopulegol:** Possède des effets gastroprotecteurs et anti-inflammatoires. / *Possesses gastroprotective and anti-inflammatory properties.*

**Borneol:** Bénéfique pour combattre la fatigue et se remettre du stress ou de la maladie. / *Beneficial in combatting fatigue and recovering from stress or illness.*



## CHOISIR LE BON PRODUIT

Il y a plusieurs façons de consommer Blue Elephant. Une caractéristique commune, chaque personne définit le pourcentage de la teneur en cannabinoïdes dont il a besoin. À chacun sa méthode et ses ressentis!

---

## CHOOSING THE RIGHT PRODUCT

There are many ways to use and consume Blue Elephant products. Each consumer can experiment and refine the cannabinoid content percentage that precisely suits their needs.



## 4 VOIES D'ADMINISTRATIONS / 4 ROUTES OF ADMINISTRATION

**VOIE ORALE / ORAL ROUTE:** Lorsque vous prenez des produits Blue Elephant par voie orale, il faut plus d'une heure pour que les cannabinoïdes consommés commencent à arriver dans la circulation sanguine. / *When Blue Elephant products are consumed orally, it takes typically a little over an hour for the cannabinoids ingested to enter the bloodstream.*

**INHALATION / INHALATION:** Cette méthode produit des effets rapides. Les gouttelettes de CBD vaporisées dans les poumons sont rapidement absorbées dans la circulation sanguine et sont dirigées vers le cerveau plutôt que vers le foie, comme elles le seraient dans le cas de l'absorption digestive. / *This method of ingestion brings about rapid effects. Droplets of vaporised CBD within the lungs are rapidly absorbed into the bloodstream and are directed towards the brain rather than towards the liver (as they would be in digestive absorption).*

**SUBLINGUAL / SUBLINGUAL:** L'administration de plusieurs gouttes sous la langue est relativement rapide et efficace. / *The administration of several drops under the tongue makes for rapid and efficient ingestion.*

**CUTANÉE / CUTANÉE:** Les ingrédients actifs sont absorbés dans la circulation sanguine à travers la peau à partir d'une crème appliquée à l'extérieur. Les topiques sont utilisés pour des effets localisés (par exemple, pour traiter une inflammation locale, une douleur ou des affections cutanées). / *Active ingredients are absorbed into the bloodstream through the skin when a cream is applied topically. Topical applications are used for their localised mechanism of action (e.g. to treat localised inflammation, pain or skin disorders).*

## UTILISATION DU CBD / USING CBD

Commencez avec la plus petite dose possible. Tout le monde réagit différemment à divers compléments. Comme avec tout nouveau produit, il est important de comprendre la façon dont votre corps réagit avant d'augmenter la dose. Les personnes plus grandes peuvent préférer une dose plus élevée de CBD. Avec le CBD, vous pouvez facilement augmenter votre consommation de quelques milligrammes à la fois pour répondre à vos besoins personnels. Lorsque vous utilisez du CBD, vous devrez peut-être l'utiliser pendant une période plus longue pour que les effets se fassent ressentir. La consistance stimule un système endocannabinoïde sain et fonctionnel. À mesure que les cannabinoïdes pénètrent dans le système, votre corps devient plus réactif avec le temps et vous commencerez à ressentir de meilleurs effets.

*Start with the smallest dose possible. Everyone reacts differently to different supplements; as with any product used for the first time, it is important to learn how one's body reacts before increasing the dose. Larger people often require slightly higher doses of CBD. CBD consumption can easily be increased by a few milligrams at a time to suit one's personal requirements and desired therapeutic regimen. When using CBD, you may have to continue use for a prolonged period of time to feel its effects fully. Consistency of use promotes a healthy and functional endocannabinoid system; as the cannabinoids spread throughout the system, the body becomes more reactive with time and beneficial effects are felt.*

### POSOLOGIES INDICATIVES

*INDICATIVE DOSING*



**SANTÉ GÉNÉRALE  
GENERAL  
WELL-BEING  
2,5-15MG**



**STRESS ET ANXIÉTÉ  
STRESS AND ANXIETY  
15-35MG**



**DOULEURS CHRONIQUES  
CHRONIC PAIN  
15-35MG**



# D-STRESS SPRAY

VOIE ORALE  
ORAL ADMINISTRATION

D-Stress Spray est une solution spécialement créée pour vous aider à lutter contre le stress (rendez-vous important, stress au travail, panique dans un embouteillage ou avant de monter en avion, chocs émotionnels...). Sa formule liquide à base d'huiles MCT et de notre CBD concentré ultra raffiné procure une sensation de détente immédiate. Nous y retrouvons tous les cannabinoïdes secondaires, les terpènes, les acides gras et les acides aminés connus pour leurs propriétés relaxantes et apaisantes.

*D-Stress Spray is a solution specifically designed to aid in the fight against everyday anxieties and stressors (important meetings, stress at work, traffic jams, fear of flying, emotional shock...). This liquid formula based on MCT oil and our ultra-refined concentrated CBD brings on an immediate sensation of relaxation. It contains the whole spectrum of secondary cannabinoids, terpenes, fatty acids and amino acids known for their relaxing and soothing properties.*



## PRÉSENTATION DU PRODUIT / PRODUCT SPECIFICATION

**Ingrédients / Ingredients:** MCT, alcool, CBD Broad Spectrum, Arômes alimentaires. / *MCT, alcohol, Broad Spectrum CBD, food-grade flavourings.* **Saveur / Flavour:** Menthe fraîche / *Fresh mint.* **Taille de la bouteille / Bottle size:** 15 ml. **Utilisation / Usage:** 2 à 3 vaporisations dans la bouche 2 fois par jour. / *2 to 3 sprays under the tongue each day.* **Dosage / Dosage:** 300mg.



## UTILISATION / USAGE

### CBD BASE :

- PLANTE ENTIÈRE / *WHOLE PLANT*
- ISOLÉ / *ISOLATED PLANT*

### EFFET :

- IMMÉDIAT / *IMMEDIATE*
- RAPIDE / *RAPID*
- PROLONGÉ / *PROLONGED*

### ABSORPTION :

- VOIE ORALE / *ORAL ADMINISTRATION*
- INHALATION / *INHALATION*
- SUBLINGUAL / *SUBLINGUAL*
- CUTANÉE / *TOPICAL*



# D-STRESS | SPRAY





# WATER SOLUBLE

## VOIE ORALE ORAL ADMINISTRATION

Notre Water Soluble (hydrosoluble) est formulée à partir de CBD (cannabidiol) concentré ultra raffiné pour une alternative entièrement naturelle. Cette huile de CBD est liée à du propylène glycol végétal afin de créer un produit naturellement doux, sans sucre et rapidement biodisponible. L'hydrosoluble est une alternative étonnante car elle est rapidement absorbée par l'estomac pour une action complète et rapide. Il est délicieux seul, mais il peut également être ajouté à de l'eau ou d'autres boissons à toute concentration souhaitée.

*Water Soluble (hydrosoluble) is formulated from ultra-refined concentrated CBD (cannabidiol) for an entirely natural alternative. This CBD oil is suspended in vegetable-derived propylene glycol to create a naturally sweet, sugar-free and rapidly bioavailable end product. This hydrosoluble formula makes for an astonishingly efficacious alternative to similar CBD products owing to its rapid absorption by the stomach, which instigates its mechanism of action more rapidly and completely. It possesses a delicious flavour profile by itself, but it can equally be added to water or other beverages at any desired concentration.*



## PRÉSENTATION DU PRODUIT / PRODUCT SPECIFICATION

**Ingrédients / Ingredients:** Propylène Glycol Végétal, CBD Broad Spectrum, arômes alimentaires. / *Vegetable-derived propylene glycol, Broad Spectrum CBD, food-grade flavourings.* **Saveur / Flavour:** Neutre / *Neutral.* **Taille de la bouteille / Bottle size:** 30 ml. **Utilisation / Usage:** Augmenter progressivement la prise jusqu'à 1 ml soit l'équivalent d'une pipette dans 1 verre d'eau une fois par jour. / *Increase dosage progressively up to 1ml, equivalent to 1 pipette in a glass of water per day.* **Dosage / Dosage:** 100mg, 300mg



## UTILISATION / USAGE

### CBD BASE :

- PLANTE ENTIÈRE / *WHOLE PLANT*
- ISOLÉ / *ISOLATED PLANT*

### EFFET :

- IMMÉDIAT / *IMMEDIATE*
- RAPIDE / *RAPID*
- PROLONGÉ / *PROLONGED*

### ABSORPTION :

- VOIE ORALE / *ORAL ADMINISTRATION*
- INHALATION / *INHALATION*
- SUBLINGUAL / *SUBLINGUAL*
- CUTANÉE / *TOPICAL*



**WATER SOLUBLE**





# MCT OIL

## VOIE ORALE ORAL ADMINISTRATION

Notre CBD (cannabidiol) est associé à l'huile de noix de coco fractionnée à la MCT (Medium Chain Triglycerides), une huile de support pratiquement inodore, incolore et rapidement digérée. Les MCT sont facilement absorbés par le tractus gastro-intestinal et sont métabolisés facilement par le foie, où ils sont censés encourager l'utilisation de la graisse pour l'énergie plutôt que pour le stockage. De nombreuses études suggèrent que l'ajout de l'huile de MCT à d'autres graisses dans un régime alimentaire peut aider à maintenir une composition corporelle saine. Combiné au MCT, le CBD est hautement biodisponible, avec des vitamines et acides aminés favorisant la santé.

*Our CBD (cannabidiol) is combined with MCT-fractionated (Medium Chain Triglycerides) coconut oil, a practically odourless, colourless and rapidly-digestible base oil. MCTs are easily absorbed by the gastrointestinal tract and are rapidly metabolised by the liver, where they aid in energy production rather than being stored as excess adipose or visceral fat. Many studies suggest that the addition of MCT oil to other fats within a dietary regimen can help maintain healthy body composition. When combined with MCT, CBD becomes highly bioavailable, promoting good health in conjunction with vitamins and amino acids.*



## PRÉSENTATION DU PRODUIT / PRODUCT SPECIFICATION

**Ingrédients / Ingredients:** MCT, triacétine, CBD Broad Spectrum, arômes alimentaires. / *MCT, triacetine, Broad Spectrum CBD, food-grade flavourings.* **Saveur / Flavour:** Noix de coco / *Coconut.* **Taille de la bouteille / Bottle size:** 30 ml. **Utilisation / Usage:** 5 à 10 gouttes une à deux fois par jour. Peut être ajouté à d'autres aliments froids, mais ne pas utiliser en cuisine. / *5 to 10 drops once or twice daily. Can be used as a food additive (avoid adding to hot food), but not to be used in cooking.* **Dosage / Dosage:** 100mg, 300mg.



## UTILISATION / USAGE

### CBD BASE :

- PLANTE ENTIÈRE / *WHOLE PLANT*
- ISOLÉ / *ISOLATED PLANT*

### EFFET :

- IMMÉDIAT / *IMMEDIATE*
- RAPIDE / *RAPID*
- PROLONGÉ / *PROLONGED*

### ABSORPTION :

- VOIE ORALE / *ORAL ADMINISTRATION*
- INHALATION / *INHALATION*
- SUBLINGUAL / *SUBLINGUAL*
- CUTANÉE / *TOPICAL*



# MCT OIL





# VAPE DRIP

E-LIQUIDE / E-LIQUID

Le Vape Drip est fabriqué à partir de CBD (cannabidiol) concentré ultra raffiné. Cette huile de CBD est liée à de la glycérine végétale organique dans un procédé de fabrication unique qui libère les délicieux terpènes flavonoïdes. Vous y retrouverez donc une incroyable odeur et des saveurs ultra naturelles. Le CBD entre dans vos poumons et se diffuse directement dans votre circulation sanguine plutôt que de passer à travers votre intestin et le foie. Parce que les particules de CBD vaporisées contournent le système digestif, la biodisponibilité est augmentée.

*Vape Drip is based on ultra-refined concentrated CBD (cannabidiol). This CBD oil is suspended in organic vegetable glycerin in a unique fabrication process which liberates aromatic and flavourful terpenes and flavonoids, imparting incredible purity of aromas and ultra-natural flavour profiles. CBD enters the lungs and diffuses directly into the bloodstream rather than through the intestines and the liver. Because the vaporised CBD particles bypass the digestive system, the bioavailability of the CBD ingested is greatly increased.*



## PRÉSENTATION DU PRODUIT / PRODUCT SPECIFICATION

**Ingrédients / Ingredients:** Propylène Glycol Végétal, Glycérine Végétale Organique, CBD Broad Spectrum, Terpènes. / *Vegetable-derived propylene glycol, organic vegetable glycerin, Broad Spectrum CBD, terpenes.* **Saveur / Flavour:** Chanvre naturel doux / *Sweet natural hemp.* **Taille de la bouteille / Bottle size:** 30 ml. **Utilisation / Usage:** Bien agiter le flacon avant utilisation. Ce produit est destiné à être vapé ou drippé directement. Vous pouvez le mélanger à votre eliquide favori. / *Shake bottle well before use. This product is designed to be vaped or dripped directly, and can be mixed with your favourite e-liquid.* **Dosage / Dosage:** 100mg, 300mg.



## UTILISATION / USAGE

### CBD BASE :

- PLANTE ENTIÈRE / *WHOLE PLANT*
- ISOLÉ / *ISOLATED PLANT*

### EFFET :

- IMMÉDIAT / *IMMEDIATE*
- RAPIDE / *RAPID*
- PROLONGÉ / *PROLONGED*

### ABSORPTION :

- VOIE ORALE / *ORAL ADMINISTRATION*
- INHALATION / *INHALATION*
- SUBLINGUAL / *SUBLINGUAL*
- CUTANÉE / *TOPICAL*



# VAPE DRIP





# VAPE DRIP 10ML

E-LIQUIDE / E-LIQUID

Le Vape Drip est fabriqué à partir de CBD (cannabidiol) concentré ultra raffiné. Cette huile de CBD est liée à de la glycérine végétale organique dans un procédé de fabrication unique qui libère les délicieux terpènes flavonoïdes. Vous y retrouverez donc une incroyable odeur et des saveurs ultra naturelles. Le CBD entre dans vos poumons et se diffuse directement dans votre circulation sanguine plutôt que de passer à travers votre intestin et le foie. Parce que les particules de CBD vaporisées contournent le système digestif, la biodisponibilité est augmentée.

*Vape Drip is based on ultra-refined concentrated CBD (cannabidiol). This CBD oil is suspended in organic vegetable glycerin in a unique fabrication process which liberates aromatic and flavourful terpenes and flavonoids, imparting incredible purity of aromas and ultra-natural flavour profiles. CBD enters the lungs and diffuses directly into the bloodstream rather than through the intestines and the liver. Because the vaporised CBD particles bypass the digestive system, the bioavailability of the CBD ingested is greatly increased*



## PRÉSENTATION DU PRODUIT / PRODUCT SPECIFICATION

**Ingrédients / Ingredients:** Propylène Glycol Végétal, Glycérine Végétale Organique, CBD Broad Spectrum, Terpènes. / *Vegetable-derived propylene glycol, organic vegetable glycerin, Broad Spectrum CBD, terpenes.* **Saveur / Flavour:** Chanvre naturel doux, Ananas, Fruits des bois, Menthe / *Sweet natural hemp, Pineapple, Red berries, Mint.* **Taille de la bouteille / Bottle size:** 10 ml. **Utilisation / Usage:** Bien agiter le flacon avant utilisation. Ce produit est destiné à être vapé ou drippé directement. Vous pouvez le mélanger à votre eliquide favori. / *Shake bottle well before use. This product is designed to be vaped or dripped directly, and can be mixed with your favourite e-liquid.*

**Dosage / Dosage:** 50mg/100mg.



## UTILISATION / USAGE

### CBD BASE :

- PLANTE ENTIÈRE / *WHOLE PLANT*
- ISOLÉ / *ISOLATED PLANT*

### EFFET :

- IMMÉDIAT / *IMMEDIATE*
- RAPIDE / *RAPID*
- PROLONGÉ / *PROLONGED*

### ABSORPTION :

- VOIE ORALE / *ORAL ADMINISTRATION*
- INHALATION / *INHALATION*
- SUBLINGUAL / *SUBLINGUAL*
- CUTANÉE / *TOPICAL*



# VAPE DRIP 10ML





# CREAM

## Crème Hydratante *Body Cream / Moisturizer*

Notre crème CBD au Monoï est élaborée à partir de CBD (cannabidiol) concentré ultra raffiné pour un usage cosmétique renfermant de nombreux bienfaits. Cette crème possède une texture agréable et douce à la fois vous assurant une sensation de bien-être. Ce soin permet à votre peau de retrouver confort et souplesse. Son parfum délicatement exotique vous accompagne pour une peau mieux hydratée et nourrie en profondeur. Cette crème CBD au Monoï est également préconisée pour soulager les douleurs articulaires, relâcher les muscles après un effort. En plus de toutes ces qualités, pour un meilleur confort d'utilisation la Crème hydratante Blue Elephant est légère et ne laisse pas de film gras.



### PRÉSENTATION DU PRODUIT / *PRODUCT SPECIFICATION*

**Ingrédients / *Ingredients:*** Aqua, Dicaprylyl Carbonate, Tocopherol, Soybean Oil, Decyl Oleate, Sucrose Polystearate, Cetyl Palmitate, Glycerine, Xanthan Gum, CBD Broad Spectrum, Chlorophenesin, Citric Acid, Parfume. **Parfum / *Parfume:*** MONOÏ. **Taille du flacon / *Bottle size:*** 60 ml. **Utilisation / *Usage:*** A utiliser une fois par jour comme une crème hydratante classique. Respecter les précautions d'emploi./ To be used once a day as a classic moisturizer. Observe the precautions for use. **Dosage / *Dosage:*** 500mg



### UTILISATION / *USAGE*

#### CBD BASE :

- ☉ PLANTE ENTIÈRE / *WHOLE PLANT*
- ISOLÉ / *ISOLATED PLANT*

#### EFFET :

- IMMÉDIAT / *IMMEDIATE*
- ☉ RAPIDE / *RAPID*
- PROLONGÉ / *PROLONGED*

#### ABSORPTION :

- VOIE ORALE / *ORAL ADMINISTRATION*
- INHALATION / *INHALATION*
- SUBLINGUAL / *SUBLINGUAL*
- ☉ CUTANÉE / *TOPICAL*



# CREAM





# bo × VAPING POD

VAPING

Produit né d'une collaboration entre BLUE ELEPHANT et la marque BO VAPING. Ce pod est fabriqué à partir de CBD (cannabidiol) concentré ultra raffiné. Cette huile de CBD est liée à de la glycérine végétale organique dans un procédé de fabrication unique qui libère les délicieux terpènes flavonoïdes. Vous y retrouverez

donc une incroyable odeur et des saveurs ultra naturelles. Le CBD entre dans vos poumons et se diffuse directement dans votre circulation sanguine plutôt que de passer à travers votre intestin et le foie. Parce que les particules de CBD vaporisées contournent le système digestif, la biodisponibilité est augmentée.

*A unique product born of a collaboration between BLUE ELEPHANT and BO VAPING. This Pod takes as its starting point our ultra-refined concentrated CBD: CBD oil is suspended in organic vegetable glycerin in a unique fabrication process which liberates aromatic and flavourful terpenes and flavonoids, imparting incredible purity of aromas and ultra-natural flavour profiles. CBD enters the lungs and diffuses directly into the bloodstream rather than through the intestines and the liver. Because the vaporised CBD particles bypass the digestive system, the bioavailability of the CBD ingested is greatly increased.*



## PRÉSENTATION DU PRODUIT / PRODUCT SPECIFICATION

**Ingrédients / Ingredients:** Propylène Glycol Végétal, Glycérine Végétale Organique, CBD Broad Spectrum, Terpènes. / *Vegetable-derived propylene glycol, organic vegetable glycerin, Broad Spectrum CBD, terpenes.* **Saveur / Flavour:** Chanvre naturel, Ananas / *Natural hemp, Pineapple.* **Taille du pod / Pod size:** 1,2 ml. **Utilisation / Usage:** Ce produit est destiné à être vapé / *This product is designed to be vaped.* **Dosage / Dosage:** 100mg.



## UTILISATION / USAGE

### CBD BASE :

- PLANTE ENTIÈRE / *WHOLE PLANT*
- ISOLÉ / *ISOLATED PLANT*

### EFFET :

- IMMÉDIAT / *IMMEDIATE*
- RAPIDE / *RAPID*
- PROLONGÉ / *PROLONGED*

### ABSORPTION :

- VOIE ORALE / *ORAL ADMINISTRATION*
- INHALATION / *INHALATION*
- SUBLINGUAL / *SUBLINGUAL*
- CUTANÉE / *TOPICAL*



## VAPING POD



## UN PAYSAGE CHANGEANT

Ce n'est qu'au cours des dernières années que le cannabis a acquis une stigmatisation sociale et des barrages légaux. Pendant des millénaires auparavant, les préparations de cannabis ont été un aliment de base parfaitement normal et extrêmement nutritif pour l'alimentation humaine.

---

## A CHANGING LANDSCAPE

Only in the last half century or so has cannabis been subject to social stigma and legal restrictions. For thousands of years prior to this cannabis preparations have been a perfectly commonplace and extremely beneficial staple of human nutrition.



CATALOGUE 2019