

DU 02/11/17 AU 27/11/17

LES

**PRIX**

*bien faits*

OUVERTURE EXCEPTIONNELLE LE 11 NOVEMBRE <sup>(1)</sup>

**-30%\***

PORTES DE PLACARD  
COULISSANTES  
SUR MESURE UNION

(1) Retrouvez les horaires de nos magasins sur [lapeyre.fr](http://lapeyre.fr). \* Voir conditions page 3.

# -15%<sup>(1)</sup> SUR TOUTES LES PORTES PRÊT-À-PEINDRE



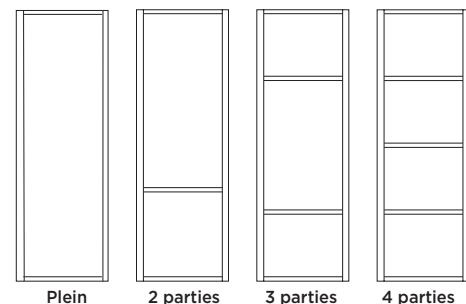
/ ÂME ALVÉOLAIRE  
/ HUISSERIE DE 72 OU 90 MM EN MDF<sup>(2)</sup>  
/ ÉP. DE PORTE 40 MM  
/ À PARTIR DE 45€ 38.25€  
MODÈLE CLASSIQUE L. 73 X H. 204 CM



# -30%\*\* SUR TOUTES LES PORTES DE PLACARD COULISSANTES SUR MESURE UNION



/ SUR MESURE  
/ SYSTÈME ANTI-DÉGONDAGE  
/ GUIDAGE SILENCIEUX  
/ FREIN DE COURSE  
/ ALUMINIUM  
/ PANNEAUX MÉLAMINÉS ÉP. 16 MM  
/ 4 MODÈLES, 34 DÉCORS, 4 FORMES DE PROFILS



**-15%**  
SYSTÈME COULISSANT À GALANDAGE  
**SCRIGNO**  
**ECLISSE**

**SYSTÈME COULISSANT À GALANDAGE SCRIGNO ET ECLISSE**  
Système à galandage pour portes coulissantes bois Ép. 40 mm ou verre Ép. 8 mm • Caisson acier galvanisé prêt-à-poser et accessoires de guidage • Habillages coordonnés (hors Essential) en option • Hors portes et poignées



**188€**  
**168€\***  
SYSTÈME PRIMA VERRE + PORTE VERRE SABLE

**SYSTÈME PRIMA VERRE + PORTE VERRE COULISSANTE SABLE**  
Système de pinces pour porte verre sur rail aluminium de 2 m • Habillage en aluminium • Réf.2489050 • Porte verre Sable • H. 200,5 x l. 82,5 cm • Sécurité Ép. 8 mm • Réf.2360760



**295€\***  
ESCALIER UNO



**355€\***  
ESCALIER PRIMO

**ESCALIER UNO**  
En sapin massif brut • 1 Rampe bois à fuseaux droits • 13 marches • H. 274 x Rec. 242,4 cm • Largeur volée : 76 cm • Livré en kit • 1<sup>re</sup> marche recoupable jusqu'à 4 cm • À vernir • Réf.2504841/2

**ESCALIER PRIMO**  
En sapin massif brut • 1 Rampe bois à fuseaux droits • 13 marches • H. 274 x Rec. Arrivée 255 cm • Largeur volée : 76 cm • Livré volée montée et 1/4 tournant en kit • 1<sup>re</sup> marche recoupable jusqu'à 4 cm • À vernir • Réf.2504961/2



**-15%**  
SUR TOUS LES ESCALIERS SPIRAUX

**ESCALIERS SPIRAUX INTÉRIEURS ET EXTÉRIEURS**  
/ 6 MODÈLES : CHORUS, NOVA, SYMPHONIE +, SYMPHONIE LUXE, SPIRO GALVA ET NOVA GALVA  
/ MATÉRIAUX : SAPIN, HÊTRE, MÉTAL ET ACIER GALVANISÉ

(1) Hors modèle Spécial et poignées. (2) Medium Density Fiberboard. \* Produit pour lequel la remise aux professionnels n'est pas applicable. \*\* L'éco-mobilier ne bénéficie pas de remise. Voir informations en page 8.

Nos escaliers et balustrades sont destinés exclusivement à une utilisation en intérieur. Ils ne sont pas adaptés à une utilisation par des personnes à mobilité réduite (PMR), ni dans des locaux destinés à accueillir du public, ni dans les parties communes de résidences collectives.





~~25,90~~  
**22,90**  
LE M<sup>2</sup>

**15 ANS**  
GARANTIE  
LAPEYRE

**SOL VINYLE ORION**  
Monolame • L. 122 x l. 20 cm • Ép. 5 mm • Couche d'usure 0,5 mm • Botte de 1,708 m<sup>2</sup>: 44,24€ 39,11€\* • Décor bois blanchi Réf.2487350 • Existe en 3 décors



~~59,90~~  
**39,90**  
LE M<sup>2</sup>

QUANTITÉ LIMITÉE À 1000 M<sup>2</sup>(1)



**PARQUET CONTRECOLLÉ AUBRAC**  
Chêne brossé • L. 120 x l. 14,8 cm • Ép. 15 mm • Couche d'usure 4 mm • 4 chanfreins • Origine du bois : Chine • Botte de 1,421 m<sup>2</sup>: 85,42€ 56,70€\* • Chêne blanc verni mat Réf.2466120

## SÉRIES LIMITÉES



**11,90**  
LE M<sup>2</sup>

TEINTES VARIÉES POUR UN EFFET VIEILLI TENDANCE

**20 ANS**  
GARANTIE  
LAPEYRE



**SOL STRATIFIÉ CABANE**  
Passage élevé (classe 32) • Monolame • L. 129,1 x l. 13,5 cm • Ép. 8 mm • 4 chanfreins • Botte de 1,394 m<sup>2</sup>: 16,59€\* • Bois délavé Réf.2498690

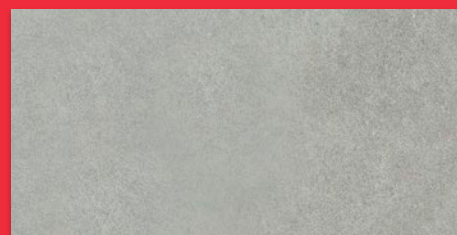
### SOLS STRATIFIÉS



**5,95**<sup>(2)</sup>  
M<sup>2</sup>

**BRECY LISSE**

33 x 33 cm • Grès cérame émaillé • Ép. 7 mm • Groupe 4 • Anti glissant R9 • Beige Réf.0154984 • La boîte de 1 m<sup>2</sup>: 5,95€<sup>(2)</sup> • Existe en version extérieur



**9,55**<sup>(2)</sup>  
M<sup>2</sup>

**BROADWAY**

30 x 60 cm • Grès cérame émaillé • Ép. 10 mm • Groupe 4 • Gris Réf.1238212 • La boîte de 1,08 m<sup>2</sup>: 10,31€<sup>(2)</sup>



**11,85**<sup>(2)</sup>  
M<sup>2</sup>

**ESQUISSE**

45 x 45 cm • Grès cérame émaillé • Ép. 8,5 mm • Groupe 4 • Graphite Réf.1241608, nacre Réf.1241606 ou taupe Réf.1241607 • La boîte de 1,62 m<sup>2</sup>: 19,20€<sup>(2)</sup>

# FENÊTRES SUR MESURE EXCELLENCE PVC : LA COULEUR AU PRIX DU BLANC SOIT JUSQU'À 30%\* DE REMISE

**156**  
couleurs

/ TOUTES LES FORMES  
/ DOUBLE VITRAGE  
/ SIGNÉ LAPEYRE  
/ NF

**HIT**  
U<sub>w</sub> = 1.2  
**20 ANS**  
GARANTIE  
LAPEYRE



éligible  
**30%**  
crédit-impôt \*\*\*



**234**€\*

**VELUX®**

**FENÊTRES DE TOIT VELUX®**

Ex. de prix : modèle Confort GGL 2076 55 x 70 cm • Garantie 20 ans sur le vitrage • Retrouvez toutes les dimensions disponibles sur lapeyre.fr



éligible  
**30%**  
crédit-impôt \*\*\*

**-20%**

SUR TOUS LES  
VOLETS BATTANTS  
ET COULISSANTS  
ALUMINIUM

**VOLETS BATTANTS ET COULISSANTS ALUMINIUM**

**Battants** : 27 mm isolés ou 33 mm à cadre • Forme droite ou cintrée avec au choix barres et écharpe, barres seules, pentures, contre pentures • Couleurs au choix  
**Couissants** : système coulissant pour volets : volets, capots et rails en aluminium - couleurs au choix - poignée et verrou de sécurité en option



**-20%**<sup>(3)</sup>

SUR TOUTES LES  
PORTES DE GARAGE  
BASCULANTES

**2 ANS**  
GARANTIE  
LAPEYRE

**PORTES DE GARAGE BASCULANTES STANDARD ET SUR MESURE**

Choisissez votre niveau d'isolation et votre décor, hublots possibles • Portillon sur certains modèles • Porte motorisée ou non • Grand choix de couleurs



Marennes

Glénan

éligible  
**30%**  
crédit-impôt \*\*\*

**-20%**<sup>(4)</sup>

SUR TOUTES LES  
PORTES D'ENTRÉE  
ET LES PORTES  
DE SERVICE PVC

STANDARD OU SUR MESURE

**14 MODÈLES DE PORTES D'ENTRÉE :**  
/ HAUTE ISOLATION THERMIQUE  
/ 5 OU 6 POINTS DE FERMETURE  
/ GARANTIE 10 OU 15 ANS SELON MODÈLE

**3 MODÈLES DE PORTES DE SERVICE :**  
/ 5 POINTS DE FERMETURE  
/ EXISTE AVEC ET SANS GRILLE

(1) 1000 m<sup>2</sup> disponibles pour l'ensemble des magasins participants en France Métropolitaine. (2) Produit pour lequel la remise aux professionnels et la remise quantitative -15% à partir de 30 m<sup>2</sup> ne sont pas applicables. (3) Hors point rouge EXCLUSIVE Réf.2460350. (4) Hors points rouges et poignées. \*Produit pour lequel la remise aux professionnels n'est pas applicable.

\*\*\* Crédit d'impôt sous réserve des conditions d'éligibilité et dans un plafond fixé par la loi (voir le site [www.economie.gouv.fr](http://www.economie.gouv.fr)), hors portes de service PVC.



**-20%<sup>(1)</sup> SUR TOUS LES MEUBLES GRAPHIK, TANDEM ET CARAT**



GRAPHIK



TANDEM



CARAT

/ 3 MODÈLES DE CUISINES / MEUBLES GARANTIS 25 ANS / 27 COULEURS À LA CARTE EN OPTION MAT ET BRILLANT / PORTES ET FACE TIROIR ÉP. 19 MM EN PANNEAU DE FIBRES MOYENNE DENSITÉ LAQUÉ



**-20%<sup>(2)</sup>**  
PLANS DE TRAVAIL STRATIFIÉS

PLANS DE TRAVAIL STRATIFIÉS  
Plus de 40 décors • En standard ou sur mesure

**-20%<sup>(3)</sup>**

SUR TOUT L'ÉLECTROMÉNAGER



~~99€~~  
**79€**

MITIGEUR ÉVIER LOGIS



**hansgrohe**

MITIGEUR ÉVIER LOGIS  
Hauteur totale : 157 mm • Hauteur sous bec : 116 mm • Bec pivotant sur 360° • Réf.1242170

**-20%<sup>(4)</sup> SUR TOUTES LES PAROIS DE DOUCHE LINE ET LINE PRESTIGE**



Line

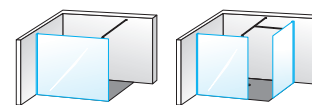


Line Prestige



**LINE :**  
/ PAROI DROITE EN VERRE SÉCURITÉ 6 MM TRANSPARENT  
/ L. 70 À 140 CM • H. 200 CM  
/ TRAITEMENT ANTI CALCAIRE  
/ VOLET PIVOTANT L. 40 CM EN OPTION  
/ À PARTIR DE 99€ 79€ L. 90 CM RÉF. 1239010

**LINE PRESTIGE:**  
/ PAROI DROITE EN VERRE SÉCURITÉ 8 MM TRANSPARENT L. 70 À 140 CM • H. 198 CM  
/ SÉRIGRAPHIE L. 100 OU L. 120 CM • H. 198 CM  
/ TRAITEMENT ANTI CALCAIRE TIMELESS®  
/ À PARTIR DE 229€ 179€ L. 70 CM RÉF. 1239618



Mécanisme **GEBERIT** Installed

~~129€~~  
**99€**  
WC À POSER UNIVERS



WC À POSER UNIVERS  
Sortie horizontale • Cuvette carénée • Abat-tant thermodur frein de chute • Réf.1238891



À PARTIR DE **129€**  
RECEVEUR MINÉRAL

FOND STRUCTURÉ

RECEVEUR MINÉRAL  
À poser • Résine minérale • Nombreuses dimensions de L. 70 x l. 70 x H. 3 cm à L. 160 x l. 80 x H. 3,4 cm • Réf.1242848 à Réf.1242858



DOUCHETTE 4 JETS

~~399€~~  
**349€**

COLONNE DE DOUCHE CROMETTA

**hansgrohe**

COLONNE DE DOUCHE CROMETTA  
Mitigeur thermostatique • Pomme haute ronde orientable (ø16 cm) • Réf.1242569

(1) -20% sur les meubles de cuisines GRAPHIK, TANDEM et CARAT. Hors plans de travail, plinthes, boutons, poignées, accessoires et éco-mobilier. (2) Hors points rouges, éco-mobilier, jambages et accessoires. (3) Offre valable sur l'ensemble des produits de cette marque hors lots, points rouges, accessoires, extension de garantie et éco-participation. (4) Hors sur mesure. (5) Traitement anti calcaire Timeless® garanti 10 ans.

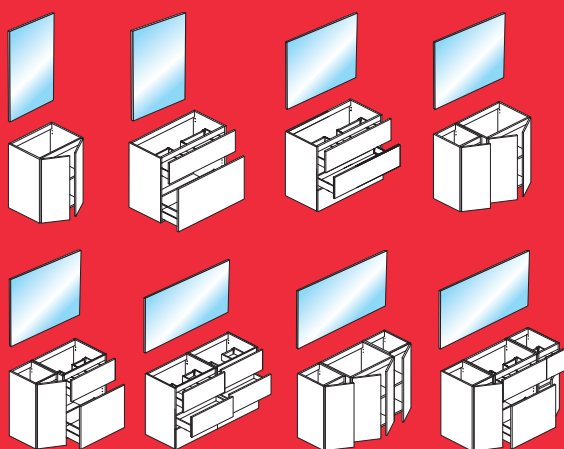
DES PRIX AUSSI  
BIEN FAITS QUE NOS PRODUITS

**-20%** <sup>(1)</sup> SUR TOUS LES  
MEUBLES CRÉAMIX



COMPOSEZ LE MEUBLE DE SALLE  
DE BAINS QUI VOUS RESSEMBLE

/ DE MULTIPLES COMBINAISONS 60 À 180 CM DE LARGE

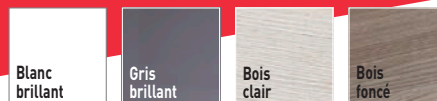


/ 2 PROFONDEURS : 38 OU 45 CM

/ 4 PLANS : CÉRAMIQUE, RÉSINE, STRATIFIÉ OU VERRE

/ FAÇADES AVEC POIGNÉES OU PRISE DE MAIN INTÉGRÉE

/ 4 FINITIONS À MIXER



**LAPEYRE**  
LE SAVOIR BIEN FAIRE

CUISINES • SALLES DE BAINS • MENUISERIES

(1) L' éco-mobilier et l'eco-participation ne bénéficient pas de remise. Voir informations ci-dessous.

**\*\* Éco-mobilier :** sous l'impulsion de la loi Grenelle II du 12 juillet 2010, une nouvelle filière de collecte et de recyclage des déchets d'ameublement est mise en place depuis le 1<sup>er</sup> mai 2013. La vocation de cette filière est de progresser en matière de collecte, de recyclage et réutilisation du mobilier, et de donner la responsabilité de la gestion des déchets d'ameublement aux entreprises concernées, fabricants et distributeurs, afin qu'elles intègrent dans les phases de conception et de fabrication l'impact écologique de la fin de vie des produits qu'elles mettent sur le marché. **\*\* Eco-participation :** montant correspondant au coût d'élimination des Déchets des Équipements Électroniques et Électroniques (DEEE - décret n° 2005-829 tel que codifié dans le code de l'environnement). **Installation Lapeyre :** le relevé de mesures, d'un montant de 50€ déductibles à la commande installation, est nécessaire préalablement aux travaux. Prix indiqués TTC. TVA 20%. Offres non cumulables avec d'autres remises, commandes ou promotions en cours. Les points rouges Lapeyre ne bénéficient pas de promotion. Les prix présentés dans ce dépliant s'entendent hors prestations de service (installation, livraison...). Le service installation ne concerne que les produits vendus dans nos magasins en France métropolitaine. © Shutterstock. Exemples illustratifs. **LAPEYRE** Société par Actions Simplifiée au capital de 20.000.000 € - RCS Nanterre 542 020 862 - Siège social : Les Miroirs, 18 avenue d'Alsace, La Défense 3, 92400 Courbevoie.



10-31-1420 / Certifié PEFC / pefc-france.org

