

Les meilleurs caoutchoucs pour la réparation de la chaussure et pour l'orthopédie
Your ideal partner for quality shoe-repair rubber products and for orthopaedics
Ihr idealer Partner für erstklassige Schuhreparatur - Markenartikel und
Orthopädie - Schuhtechnik



2009




*Plaques, semelles et talons pour la cordonnerie et pour l'orthopédie
Sheets, soles and heels for shoe-repairing and for orthopaedics
Sohlen, Absätze und Platten für die Schuhreparatur und
Orthopädie - Schuhtechnik*




CELLOTOP®

93 x 60 cm
2,5 mm / 4 mm / 6 mm / 8 mm
55 SHORE A
0,70 g / cm³

 *Le meilleur caoutchouc microcellulaire.
CELLOTOP® - destiné aux cordonniers et aux podio-orthésistes.
Utilisable en combinaison avec des produits à base d'EVA.*


- * LEGER
- * TRES RESISTANT A L'ABRASION
- * DESSIN MULTIDIRECTIONNEL
- * FACILE A COLLER

*Noir (181) / togo (146) / brun (135)
gris clair (119) / taupe (117) / blanc (109)*

 *The top quality microcellular rubber produced
and designed by TOPY.
For shoe-repair use and professional Orthopaedics.
Can be used in combination with EVA products.*

- * LIGHT
- * HIGH ABRASION
- * MULTIDIRECTIONAL PATTERN
- * EASY ADHESION

*Black (181) / togo (146) / brown (135)
light grey (119) / beige (117) / white (109)*

 *CELLOTOP® - der Zellkautschuk
der Spitzenklasse.
Für die hochwertige Schuhreparatur
und die Orthopädie - Schuhtechnik.
Abgestimmt auf alle gängigen
EVA-Materialien.*

- * BESONDERS LEICHT
- * SEHR ABRIEBFEST
- * RICHTUNGSFREIES DESSIN
- * PROBLEMLOSE VERKLEBUNG

*Schwarz (181) / schwarzbraun (146)
mittelbraun (135) / stein (119)
graubeige (117) / weiß (109)*

181

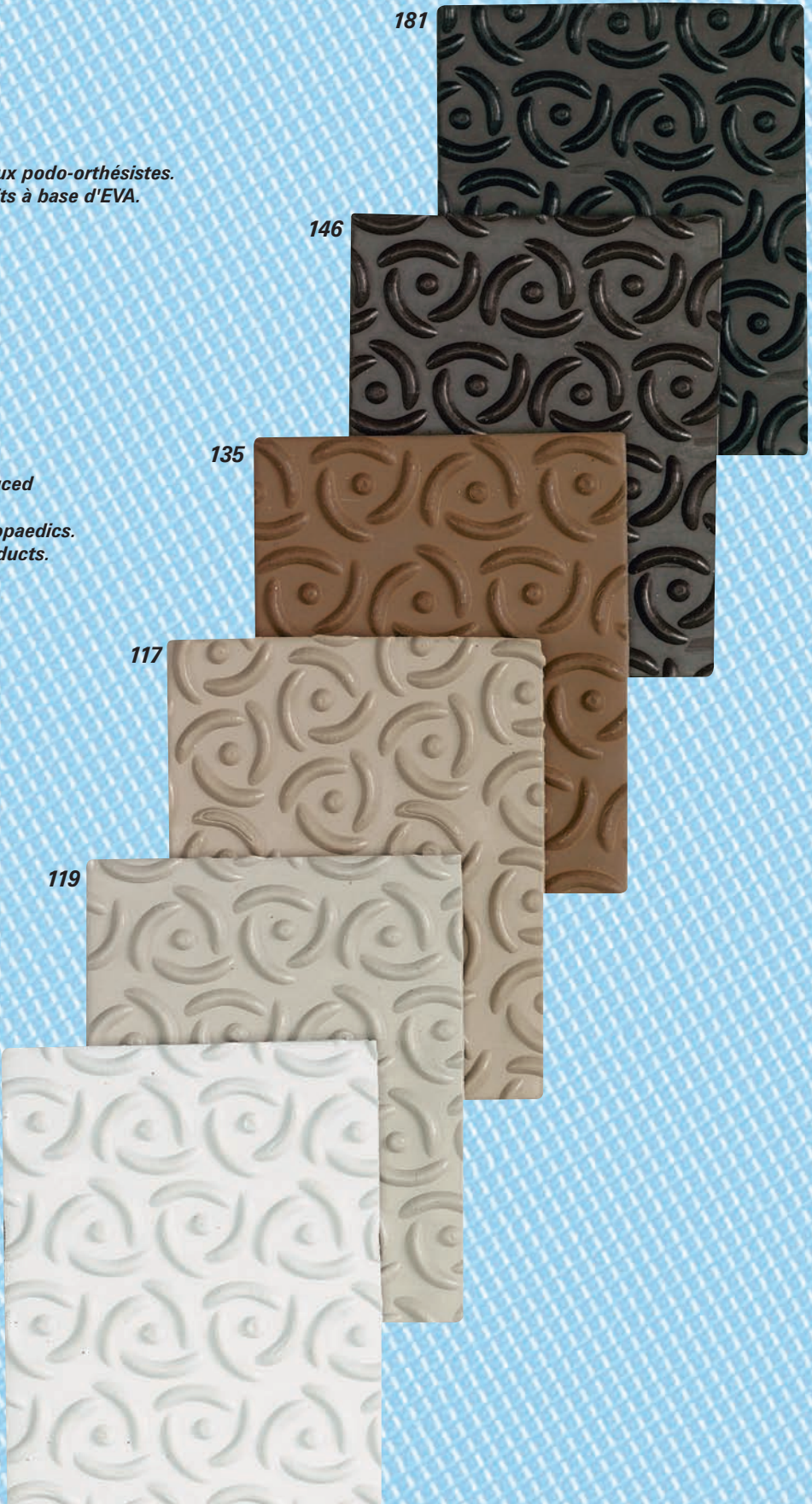
146

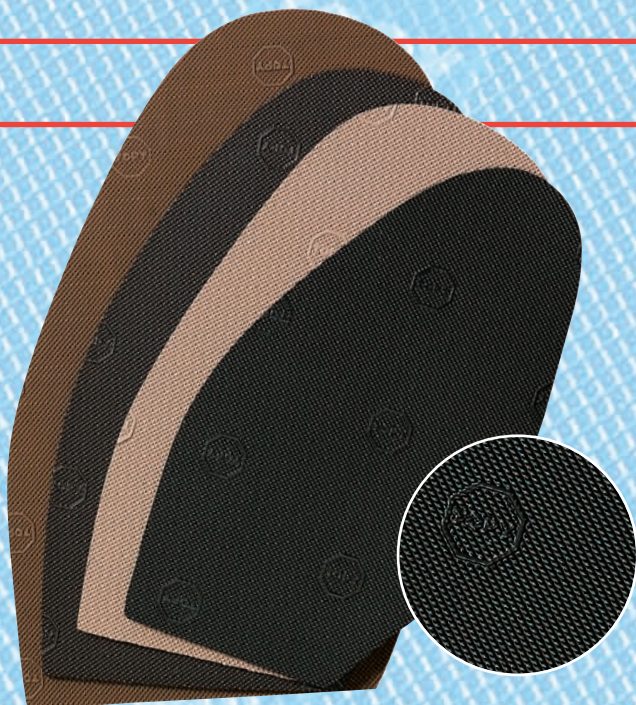
135

117

119




109








TOPY ELYSEE

96 x 60 cm
1 mm / 1,5 mm / 1,8 mm / 2,5 mm / 3,5 mm
F1 / F2 / H1 / H2 / H3 / H4 / W1 / W2 (Western)

-  *Finesse, Solidité, Élégance, Confort !
Excellente résistance à l'abrasion
Profil râpe ou lisse
Noir / togo / caramel / beige
Existe en plaques ou patins découpés*
-  *Thin, Reliable, Elegant, Comfortable !
Excellent resistance to abrasion
Rough or smooth design
Black / togo / caramel / beige
Available in sheets or in cutted soles*
-  *Eine elegante, feine Schutzsohle von außerordentlicher
Haltbarkeit - millionenfach bewährt !
Profiliert oder glatt
Schwarz / schwarzbraun / caramel / lederfarbig
Verfügbar als Sohlenplatte oder als gestanzte Halbsohle*

TOP SEM




96 x 60 cm
2,5 mm / 3 mm / 3,5 mm / 4 mm / 4,5 mm / 5 mm / 6 mm / 9 mm
F1 / F2 / H1 / H2 / H4

-  *Profil « crêpe » fin. Noir / togo / caramel / beige
Existe en plaques ou patins découpés*
-  *Fine crepe design. Black / togo / caramel / beige
Available in sheets or in cutted soles*
-  *Feines Crepe - Dessin. Schwarz / schwarzbraun / caramel / lederfarbig
Verfügbar als Sohlenplatte oder als gestanzte Halbsohle*






BUFFALO

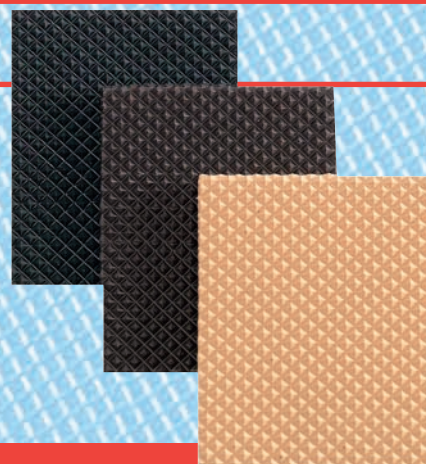
96 x 60 cm
2,5 mm / 3 mm / 3,5 mm / 4 mm / 4,5 mm / 5 mm / 6 mm
F1 / F2 / H1 / H2 / H4 / W1 / W2 (Western)

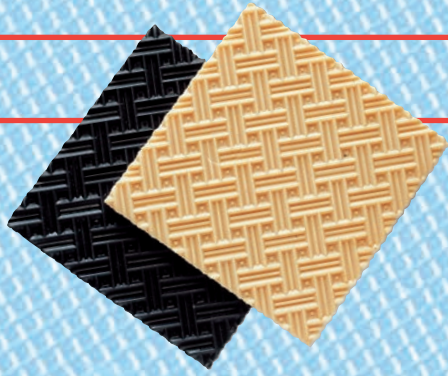
-  *Profil "cuir". Noir / togo / caramel / beige
Existe en plaques ou patins découpés*
-  *"Leather" design. Black / togo / caramel / beige
Available in sheets or in cutted soles*
-  *Büffelnarbendessin. Schwarz / schwarzbraun / caramel / lederfarbig
Verfügbar als Sohlenplatte oder als gestanzte Halbsohle*

PYRATOP

96 x 60 cm
2,2 mm / 2,5 mm / 3 mm / 3,5 mm / 4 mm / 5 mm / 6 mm
F1 / F2 / H1 / H2 / H4




-  *Profil pyramide moyenne. Noir / togo / beige
Existe en plaques ou patins découpés*
-  *Medium pyramid design. Black / togo / beige
Available in sheets or in cutted soles*
-  *Mittleres Pyramiden - Dessin. Schwarz / schwarzbraun / lederfarbig
Verfügbar als Sohlenplatte oder als gestanzte Halbsohle*





WINTER

96 x 60 cm
5 mm / 7 mm

-  Profil "hiver"
Noir / bronze / tilleul
-  Heavy cleated patterned sheet
Black / bronze / natural
-  Flecht - Dessin
Schwarz / schwarzbraun / honig




Demi-semelles moulées

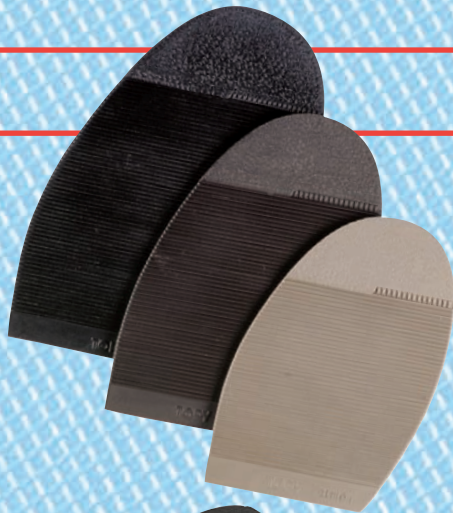
Moulded half-soles

Formhalbsohlen

FINLUX




2 mm
F2 / H1 / H2 / H3

-  Dessin strié fin. Qualité ELYSEE !
Noir / togo / caramel / beige
-  Fine ribbed design. ELYSEE quality !
Black / togo / caramel / beige
-  Feines Rillen - Dessin. ELYSEE - Qualität !
Schwarz / schwarzbraun / caramel / lederfarbig



STRIE

3,5 mm 5 mm
1 / 2 / 3 / 4 4

-  Dessin strié moyen
Noir / togo / bronze / caramel / beige
-  Medium ribbed design
Black / togo / bronze / caramel / beige
-  Griffiges Rillen - Dessin
Schwarz / schwarzbraun / smoke / caramel / lederfarbig

SEMLUX

2 mm
F2 / H2

-  Dessin strié fin
Noir / togo / caramel / beige
-  Fine ribbed design
Black / togo / caramel / beige
-  Feines Rillen - Dessin
Schwarz / schwarzbraun / caramel / lederfarbig

TANGO

2,5 mm / 3,5 mm
1 / 2 / 3




-  Dessin strié moyen
Noir / togo / bronze / caramel
-  Medium ribbed design
Black / togo / bronze / caramel
-  Griffiges Rillen - Dessin
Schwarz / schwarzbraun / smoke / caramel



COLORADO

8 / 24 mm




39/40, 41/42, 43/44, 45/46

-  **Semelle entière**
Relief fortement anti-dérapant
Noir / brun / caramel
-  **Full sole with grip design**
Black / brown / caramel
-  **Langsohle mit Absatz**
Griffiges Stollen - Dessin
Schwarz / smoke / caramel

SERAC

7 mm (talon - heel - Absatz)
164 / 168 / 170 / 172 / 174 / 176




5 mm (semelle - sole - Sohle)
40 / 42 / 46 / 48

-  **Demi-semelle et talon souples avec profil cranté**
Mélange translucide de haute qualité
Noir / togo / bronze / caramel
-  **Deep ribbed half-soles and heels**
High quality transparent and flexible rubber
Black / togo / bronze / caramel
-  **Flexible Transparent - Profilhalbsohle und Profilabsatz**
der Spitzenqualität mit grobem Rillen - Dessin
Schwarz / schwarzbraun / smoke / caramel






GRANIT

8,5 mm
37/38, 39/40, 41/42, 43/44, 45/46, 47/48

-  **Demi-semelles avec fort relief**
Noir / togo
-  **Chevron patterned stitch-on half-soles**
Black / togo.
-  **Profilsohle**
Schwarz / schwarzbraun




12 mm
166 / 169 / 172 / 174

-  **Talon avec fort relief**
Noir / togo
-  **Chevron patterned heels**
Black / togo
-  **Profilabsatz**
Schwarz / schwarzbraun



RICKO

38 / 40 / 42 / 44 / 46 / 48

-  **Semelle entière**
Noir / bronze
-  **Full sole**
Black / bronze
-  **Langsohle mit Absatz**
Schwarz / smoke




VERATOP

80 x 60 cm
6 mm
85 SHORE A / 95 SHORE A


Noir / togo / caramel / beige
Black / togo / caramel / beige
Schwarz / schwarzbraun /
lederbraun / beige

**VERATOP** est une plaque à talons inédite "bi-couche" et de qualité supérieure. Cette plaque est composée d'un mélange spécial à haute élasticité (85 SHORE A) qui est le fruit de plusieurs années de recherches chez TOPY. VERATOP combine ainsi un confort inégalé et une résistance optimale à l'abrasion. Sa "sous-couche" (95 SHORE A) possède un renforcement qui lui assure un effet stabilisateur, même sur talons creux. Son collage s'effectue aisément sur tous types de talons. VERATOP est le produit qu'il vous faut avec plusieurs atouts majeurs. Il assure un confort de marche exceptionnel, une qualité maximale, une résistance à l'usure approchant à celle des plaques en polyuréthane, tous les tests de laboratoires même indépendants le prouvent. VERATOP est la référence au sein des produits de grandes marques pour la réparation de la chaussure.

NOUVEAUTE ! Dès à présent la plaque à semelles VERASEM (96 x 60 cm) avec le même dessin que le VERATOP disponible en 2,5mm et en 3,5mm. Aussi disponible : la plaque à talons VERATOP KHEOPS (profil grande pyramide, 6 mm, 60 x 48 cm)

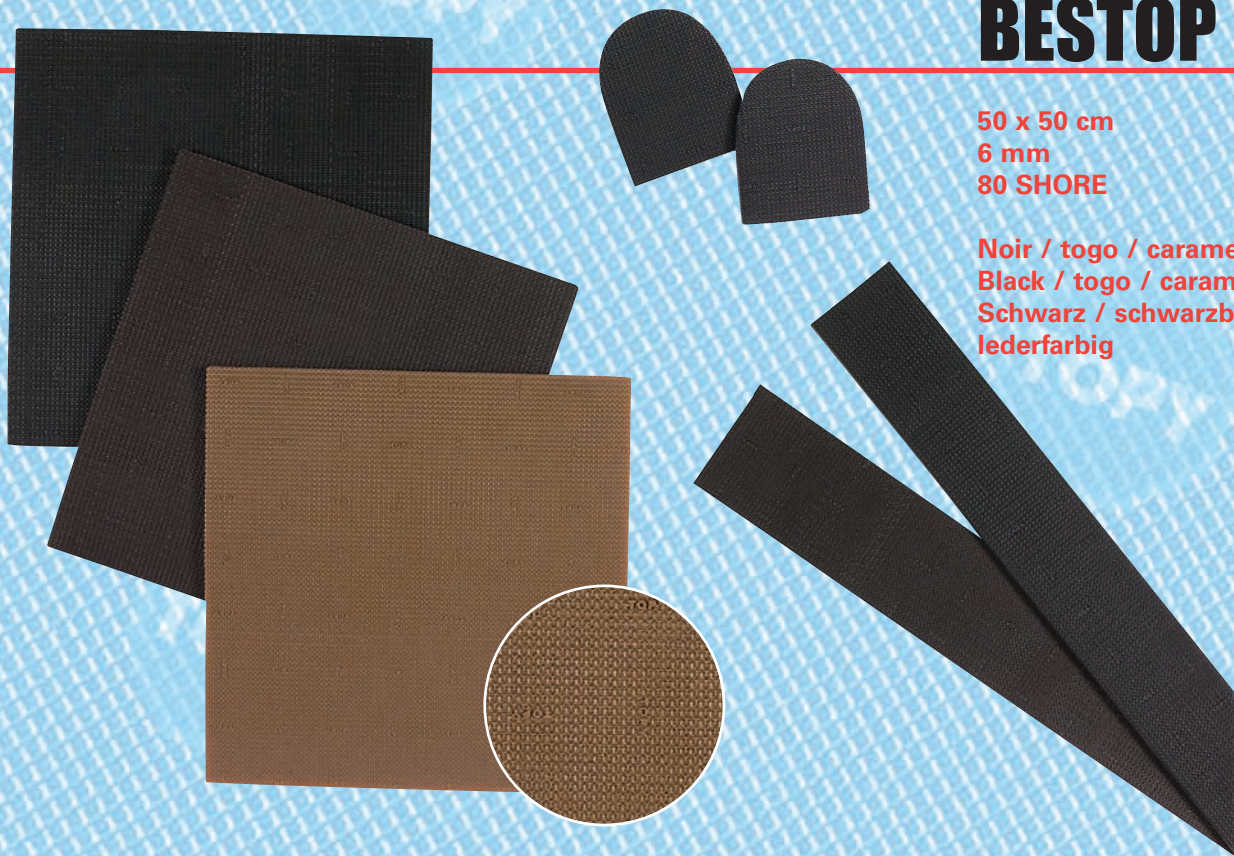
**VERATOP** : a New Top Quality twin-layer heeling sheet ! The top layer is a flexible hard-wearing rubber (85 Shore A) . The VERATOP sheet is an outstanding comfortable rubber . The hard compact rubberized backing is similar to our STRONG/STARK quality rubber. For this backing a very good stability is given on hollow heels (backing: 95 Shore A). The resistance to abrasion is closer to the one of the polyurethane sheets. This sheet guarantees an easy adhesion. All tests have been achieved in our plant and in specialized testing plants. VERATOP is having a leader position among high brands of rubber products for the shoe-repairs.

NEW ! From now the soling sheet VERASEM (96 x 60 cm) with the same design than the VERATOP available in 2,5mm and 3,5mm. Also available : the heeling sheet VERATOP KHEOPS (deep pyramid design, 6 mm, 60 x 48 cm)

**VERATOP** : eine neuartige Absatzplatte der PREMIUM - Qualität
Die Auftrittsfläche ist eine hochelastische Spezialmischung (ca. 85 Shore A), die aus einer mehrjährigen Forschungs- und Entwicklungsarbeit in unserem Hause hervorgegangen ist. Die Polsterschicht ist keine klassische "Kaschierung", sondern ein Stabilisierungspolster, dessen Mischung auf einer Verbesserung der STRONG - Mischung aufbaut. Das garantiert das gewohnt problemlose Verkleben, hervorragende Abriebwerte und Stabilität bei Hohlabsätzen (Stabilisierungspolster ca. 95 Shore A). VERATOP vereint daher hervorragenden Gehkomfort mit einer absoluten Spitzenqualität. Die Abriebwerte liegen enger bei denen von Polyurethan - Platten als bei denen der üblichen Kompaktgummi - Absatzplatten. Alle Prüfungen, sowohl intern als auch von unabhängigen Labors, bezeugen, daß VERATOP eindeutig eine Spitzenposition unter den Erzeugnissen der großen Gummi - Markenartikelherstellern für die Schuhreparatur einnimmt !

NEU ! Ab sofort ist die VERASEM - Sohlenplatte (96 x 60 cm) mit demselben Dessin wie VERATOP in den Stärken 2,5mm und in 3,5mm verfügbar. Ebenfalls verfügbar : die VERATOP KHEOPS - Absatzplatte (große Pyramide, 6 mm, 60 x 48 cm)

BESTOP



50 x 50 cm
6 mm
80 SHORE

Noir / togo / caramel / beige
Black / togo / caramel / beige
Schwarz / schwarzbraun / caramel /
lederfarbig

🇫🇷 La plaque à talons BESTOP est très souple; elle est antidérapante et amortit les chocs. Une sous-couche de 2,5 mm en caoutchouc transopaque dur garantit une excellente stabilité y compris en cas de pose sur talons creux. Sa qualité est optimale (excellente résistance à l'usure) et on peut classer cette plaque entre les plaques à talons habituelles et les plaques à base de polyuréthane. Cette nouvelle plaque, qui existe aussi en dessin PYRAMIDE, correspond ainsi aux tendances du marché. Aussi disponible en bonbouts découpés (N° 1 à 12) ou en bandes de 3 cm à 8 cm.

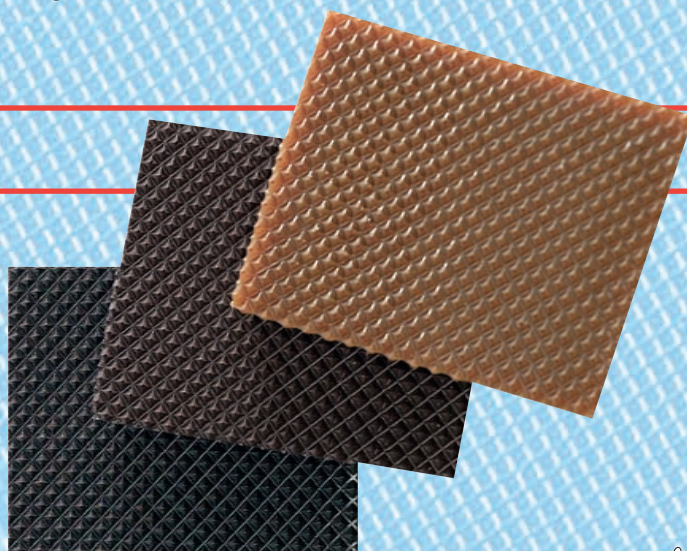
🇬🇧 BESTOP twin-layer heeling sheet is a flexible sheet, absorbs shocks, anti-slip, corresponding to the market request. A 2,5 mm compact rubberizing backing gives stability even on hollow heels. This is a Top Quality sheet (excellent resistance to abrasion) and BESTOP can be situated between regular rubber heeling sheets and sheets on a polyurethane basic. Available also in medium pyramid design, in cutted heels (Nr 1 to 12) or in strips (3 cm to 8 cm)

🇩🇪 Die doppellagige BESTOP – Absatzplatte ist sehr elastisch, auftritts-dämpfend sowie rutschhemmend und entspricht damit der Tendenz auf dem Markt. Eine hochwertige Hartzellkaschierung von 2,5 mm sorgt für Stabilität auch bei Hohlabsätzen. Die Qualität ist überdurchschnittlich (sehr hohe Abriebfestigkeit) und die Platte kann daher im Bereich zwischen normalen Absatzplatten und Polyurethan – Platten angesiedelt werden. Die BESTOP – Platte wird auch mit mittlerem PYRA – Dessin angeboten. Auch als gestanzter Absatzfleck im Kilobeutel (Größen 124 bis 148) und als Streifen (3 cm bis 8 cm) verfügbar.

BESTOP PYRA




60 x 48 cm
6 mm
80 SHORE

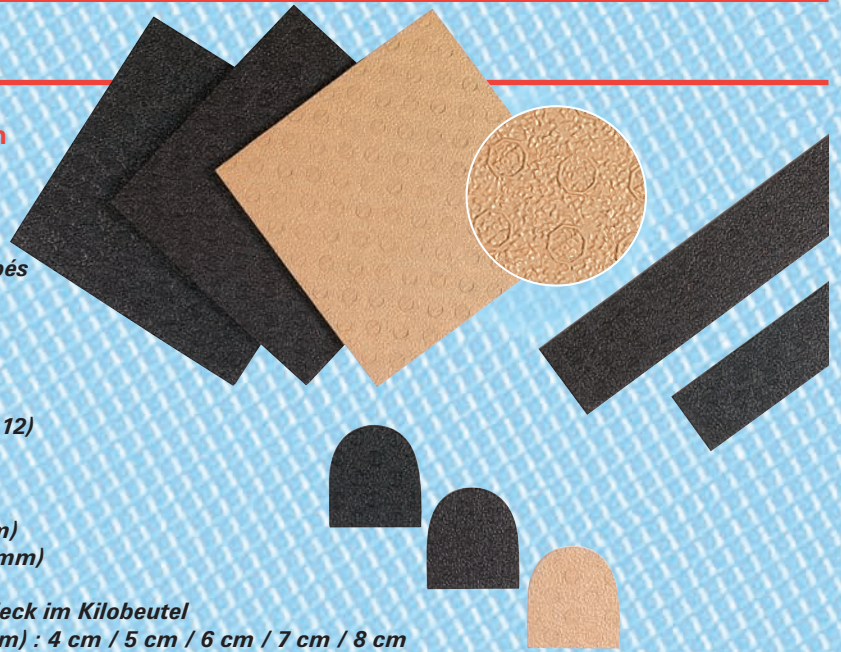
Noir / togo / caramel / beige
Black / togo / caramel / beige
Schwarz / schwarzbraun / caramel
lederfarbig



STRONG




96 x 60 cm
5 mm / 5,5 mm / 5,7 mm / 6 mm / 10 mm

-  Profil « crêpe » moyen
Noir / togo / beige
Avec sous-couche: 5,7 mm
Disponible en plaques, en bonbouts découpés
(N° 1 à 12) ou en bandes de 4 cm à 8 cm.
-  Medium crepe design
Black / togo / beige
With underlay: 5,7 mm
Available in sheets, in cutted heels (Nr 1 to 12)
or in strips (4 cm to 8 cm)
-  Mittleres Crepe - Dessin
"GRANIT GELB" = mit Kaschierung (5,7 mm)
"GRANIT GRÜN" = ohne Kaschierung (5,5 mm)
Schwarz / schwarzbraun / lederfarbig
Verfügbar als Platte, als gestanzter Absatzfleck im Kilobeutel
(Größen 126 bis 148) oder als Streifen (60 cm) : 4 cm / 5 cm / 6 cm / 7 cm / 8 cm



STARK




96 x 60 cm
5 mm / 5,5 mm / 5,7 mm / 6 mm / 10 mm

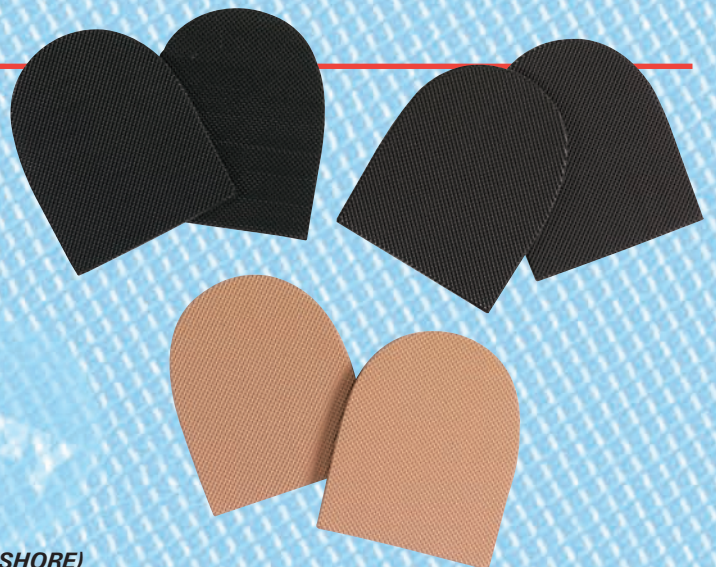
-  Profil « crêpe » fin
Noir / togo / beige
Avec sous-couche: 5,7 mm
Disponible en plaques, en bonbouts découpés
(N° 1 à 12) ou en bandes de 4 cm à 8 cm.
-  Fine crepe design
Black / togo / beige
With underlay: 5,7 mm
Available in sheets, in cutted heels (Nr 1 to 12)
or in strips (4 cm to 8 cm)
-  Feines Crepe – Dessin ("GRANIT BLAU")
Schwarz / schwarzbraun / lederfarbig
Mit Kaschierung : 5,7 mm
STARK - LK ("DISCO"): schwarz / smoke / honig (5,5 mm und 6 mm)
Verfügbar als Platte, als gestanzter Absatzfleck im Kilobeutel
(Größen 126 bis 148) oder als Streifen (60 cm) : 4 cm / 5 cm / 6 cm / 7 cm / 8 cm

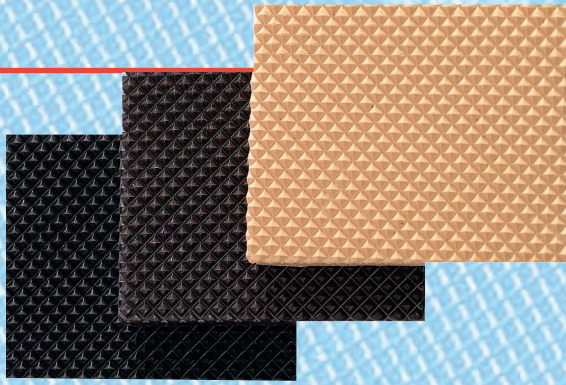


DIATOP

96 x 60 cm
5 mm / 5,5 mm / 5,7 mm / 6 mm / 7 mm / 10 mm
87 SHORE / 92 SHORE




-  Profil pyramide fine
Noir / togo / beige
Avec sous-couche: 5,7 mm
Disponible en plaques, en bonbouts découpés
(N° 1 à 12) ou en bandes de 4 cm à 8 cm.
-  Fine pyramid design
Black / togo / beige
With underlay: 5,7 mm
Available in sheets, in cutted heels (Nr 1 to 12)
or in strips (4 cm to 8 cm)
-  Feines Pyramiden – Dessin
Schwarz / schwarzbraun / lederfarbig
Mit Kaschierung : 5,7 mm ("GRANIT ROT ": weich / 87 SHORE)
Verfügbar als Platte, als gestanzter Absatzfleck im Kilobeutel
(Größen 126 bis 148) oder als Streifen (60 cm) : 4 cm / 5 cm / 6 cm / 7 cm / 8 cm





PYRAMIDE




96 x 60 cm / 60 x 48 cm
6 mm

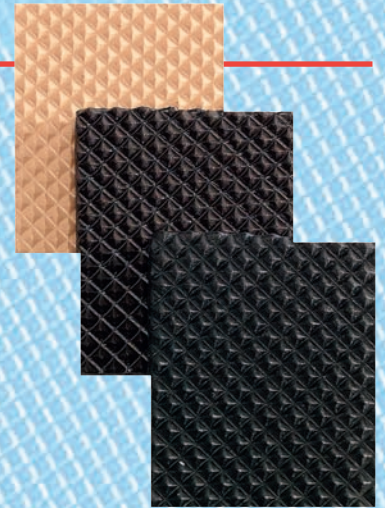
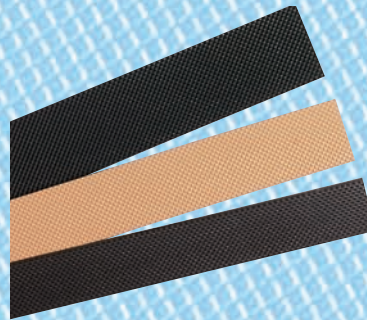
-  Profil pyramide moyenne. Noir / togo / beige
Disponible en plaques, en bonbouts découpés
(N° 1 à 12) ou en bandes de 4 cm à 8 cm.
-  Medium pyramid design. Black / togo / beige
Available in sheets, in cutted heels (Nr 1 to 12) or in strips (4 cm to 8 cm)
-  Mittleres Pyramiden – Dessin. Schwarz / schwarzbraun / lederfarbig
Verfügbar als Platte, als gestanzter Absatzfleck im Kilobeutel
(Größen 126 bis 148) oder als Streifen (60 cm) : 4 cm / 5 cm / 6 cm / 7 cm / 8 cm



KHEOPS

60 x 48 cm
6 mm

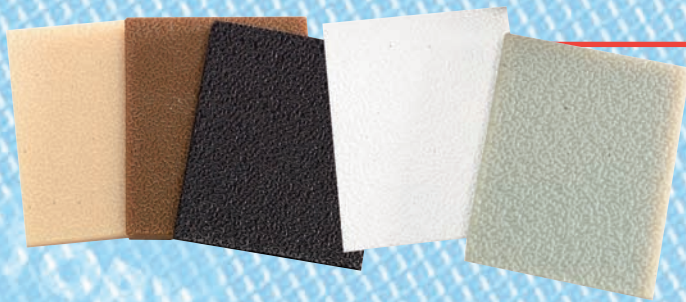
-  Profil grande pyramide. Noir / togo / beige
Avec sous-couche.
Disponible en plaques, en bonbouts découpés
(N° 1 à 12) ou en bandes de 4 cm à 8 cm.
-  Deep pyramid design. Black / togo / beige
With underlay. Available in sheets, in cutted
heels (Nr 1 to 12) or in strips (4 cm to 8 cm)
-  Grobes Pyramiden – Dessin
Schwarz / schwarzbraun / lederfarbig
Mit Kaschierung. Verfügbar als Platte,
als gestanzter Absatzfleck im Kilobeutel
(Größen 126 bis 148) oder als Streifen (60 cm):
4 cm / 5 cm / 6 cm / 7 cm / 8 cm



Translucide dur




Hard wearing sheeting

Harttransparent






HITOP

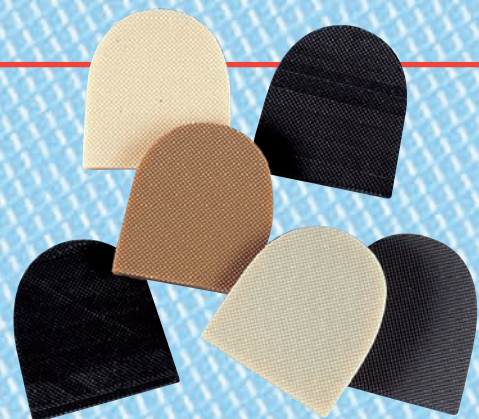
96 x 60cm
5 mm / 6 mm
95 SHORE

-  Aspect grainé (extra-dur)
Noir / togo / bronze / brun / caramel / tilleul / mastic / blanc
-  «Orange peel» design (extra hard)
Black / togo / bronze / light brown / caramel / natural / elk / white
-  Borken – Dessin (hart - spezial)
Schwarz / schwarzbraun / steingrau / braun / caramel / firn / kiesel / weiß

DUROTOP


96 x 60cm
6 mm
95 SHORE


-  Profil pyramide fine (translucide dur)
Noir / togo / brun / caramel / tilleul / glace / mastic / blanc
Disponible en plaques ou en bonbouts découpés (N° 1 à 12).
-  Fine pyramid design (hard transparent)
Black / togo / light brown / caramel / natural / ice / elk / white
Available in sheets or in cutted heels (Nr 1 to 12)
-  Grip – Dessin (Harttransparent)
Schwarz / schwarzbraun / braun / caramel / firn / eis / kiesel / weiß
Verfügbar als Platte oder als gestanzter Absatzfleck im Kilobeutel
(Größen 126 bis 148)




VULKOTOP

50 x 50 cm / 50 x 25 cm
5 mm / 5,5 mm / 5,7 mm / 6 mm

 Profil râpe ou lisse
Polyuréthane avec sous-couche
Noir / togo / caramel / beige
Disponible en plaques, en bonbouts découpés
(N° 8 à 32) ou en bandes de 1,5 cm à 5 cm.


 Rough or smooth design
Polyurethane with underlay
Black / togo / caramel / beige
Available in sheets, in cutted heels (Nr 8 to 32)
or in strips (1,5 cm to 5 cm)

 Profiliert oder glatt
Polyurethan mit Kaschierung
Schwarz / schwarzbraun / caramel / lederfarbig
Verfügbar als Platte, als gestanzter Absatzfleck
(Größen 108 bis 132) oder als Streifen (50 cm):
15 mm / 20 mm / 25 mm / 30 mm /
35 mm / 40 mm / 45 mm / 50 mm




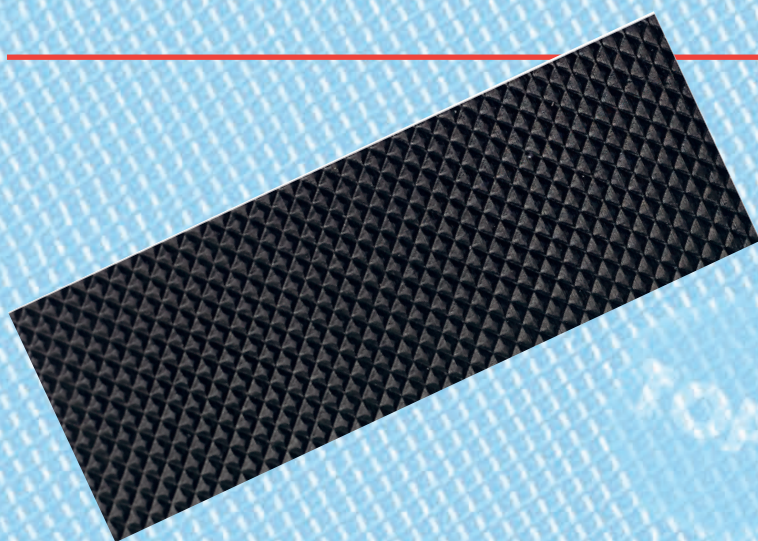
VULKOTOP PYRA

50 x 50 cm
5,7 mm

 Profil pyramide moyenne
Noir / togo / caramel / beige
Disponible en plaques et en bandes de 1,5 cm à 7 cm.

 Medium pyramid design
Black / togo / caramel / beige
Available in sheets or in strips (1,5 cm to 7 cm)

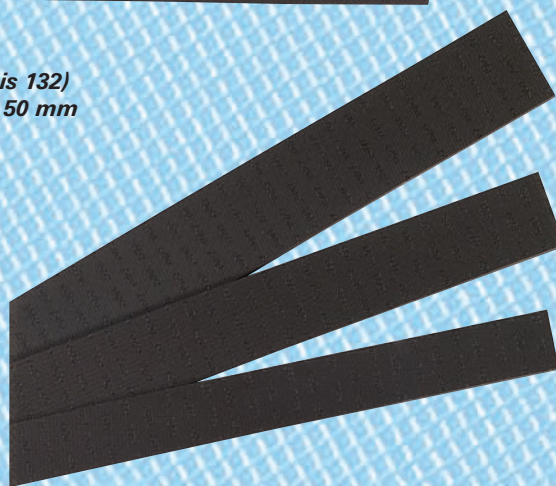
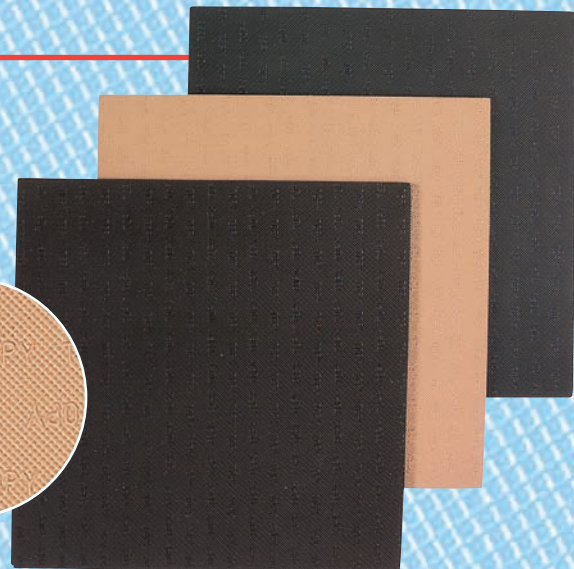
 Mittleres Pyramiden – Dessin
Schwarz / schwarzbraun / caramel / lederfarbig
Verfügbar als Platte oder als Streifen (1,5 cm bis 7 cm)



TOPALAN

50 x 50 cm
5,7 mm

-  **Profil pyramide extra-fine**
Caoutchouc spécial très résistant avec sous-couche
Noir / togo / beige
Disponible en plaques, en bonbouts découpés
(N° 8 à 32) ou en bandes de 3 cm à 5 cm.
-  **Extra fine pyramid design**
Very resistant special rubber with underlay
Black / togo / beige
Available in sheets, in cutted heels (Nr 8 to 32)
or in strips (3 cm to 5 cm)
-  **Profiliert oder glatt**
Sehr abriebfester Spezialkautschuk mit Kaschierung
(Öl-, benzin- und fettbeständig)
Schwarz / schwarzbraun / lederfarbig
Verfügbar als Platte, als gestanzter Absatzfleck (Größen 108 bis 132)
oder als Streifen (50 cm): 30 mm / 35 mm / 40 mm / 45 mm / 50 mm




Bonbouts Tiges

Pin heels

Stiftflecke




N° 8, 10, 12, 14, 16, 18, 20, 28 L

-  **TOPY vous propose désormais des Bonbouts Tiges en noir et caramel, avec le label de qualité "TOPY".**
Correspondent aux tendances du marché

Excellente résistance à l'abrasion !

-  **Our pin heels are now stamped with the TOPY brand !**
Colours : Black & caramel
Corresponding to the market request.

High abrasion !


-  **Unsere Stiftflecke werden ab sofort mit dem TOPY – Markenzeichen angeboten. Sie entsprechen der aktuellen Tendenz auf dem Markt.**
Farben : Schwarz und caramel.

Hervorragende Abriebwerte !



TRADITION




6 mm
85 SHORE / 92 SHORE
164 / 166 / 168 / 170 / 172 / 174 / 176

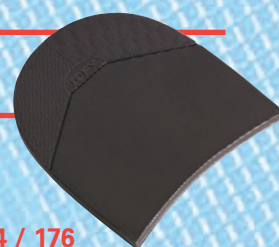
-  *Bonbout classique poncé*
Noir / togo / beige / caramel
-  *Moulded buffed heel in a classic style*
Black / togo / beige / caramel
-  *Klassischer Herrenabsatz, geschliffen*
Elastisch : 85 SHORE
Schwarz / schwarzbraun / lederfarbig / caramel



SUPERTOP




7 mm
85 SHORE / 92 SHORE
164 / 166 / 168 / 170 / 172 / 174 / 176

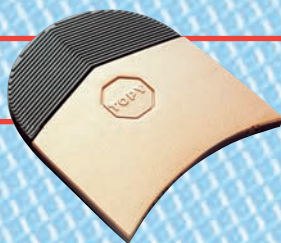
-  *Bonbout élégant poncé*
Noir / togo / beige / caramel
-  *Elegant moulded buffed heel*
Black / togo / beige / caramel
-  *Herren - Golfabsatz (hart), geschliffen*
Schwarz / schwarzbraun / lederfarbig / caramel



LUX




6,5 mm
168 / 170 / 172

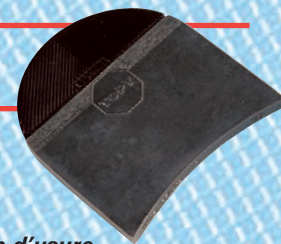
-  *Bonbout moulé poncé, aspect cuir/caoutchouc*
Bicolore togo / beige
-  *Moulded two-coloured buffed heel*
Oak leather appearance
-  *Herren - Absatz "Lederlook", geschliffen*
Zweifärbig schwarzbraun und lederfarbig



TOPANE




7 mm
165 / 168 / 171 / 174

-  *Bonbout poncé avec coin d'usure*
Togo
-  *Moulded 1/4 - tip heel for longer wearing qualities*
Togo
-  *Herren - Absatz mit verstärkter Ecke, geschliffen*
Schwarzbraun



TEMPO




6,5 mm
166 / 168 / 170 / 172 / 174 / 176

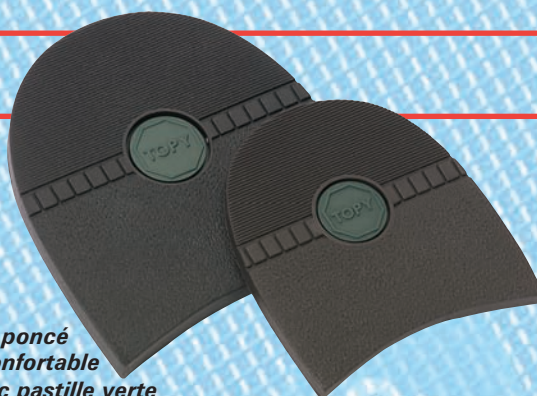
-  *Bonbout poncé*
Noir ou togo avec pastille rouge, verte ou neutre
-  *Moulded buffed heel with red, green or plain dot*
Black or togo
-  *Intarsienabsatz, geschliffen*
Schwarzbraun oder schwarz mit roter oder grüner Intarsie oder ganz in schwarz



TURBO




6 mm
1 / 2 / 3 / 4

-  *Bonbout pastillé poncé*
Souple et très confortable
Togo ou noir avec pastille verte
-  *Moulded buffed heel with green dot*
«Shock - Absorbant » and comfortable
Black or togo
-  *Stoßelastischer Absatz mit sehr hoher Laufleistung, geschliffen*
Schwarz oder schwarzbraun mit grüner Intarsie






TURBO PLUS

9 mm
2 / 3 / 4

-  *Bonbout pastillé poncé*
Extra-épais pour la réparation de talons particulièrement usés
Togo ou noir avec pastille verte
-  *Moulded buffed heel with green dot*
«Shock - Absorbant » and comfortable
Extra thick to repair highly worn-out heels
Black or togo
-  *Stoßelastischer Absatz mit sehr hoher Laufleistung, geschliffen*
Extra dick für die Reparatur von stark abgelaufenen Absätzen
Schwarz oder schwarzbraun mit grüner Intarsie

9 coloris dans la gamme TRANSTOP
9 colours in the TRANSTOP range
9 Farben in der TRANSTOP – Produktgruppe :

-  **Noir / togo / bronze / caramel / cognac
tilleul / sable / mastic / blanc**
-  **Black / togo / bronze / caramel / cognac
natural / sand / elk / white**
-  **Schwarz / schwarzbraun / smoke / cognac
caramel / farn / sand / kiesel / weiß**

9 dessins / 9 patterns / 9 Dessins :

**TRANSTOP WINTER, TRANSTOP RUG,
TRANSTOP DIATOP, TRANSTOP
PYRAMIDE, TRANSTOP STARK et / and / und...**



TRANSTOP ORTHO

96 x 60 cm
2 mm / 3 mm / 4 mm / 5 mm / 6 mm

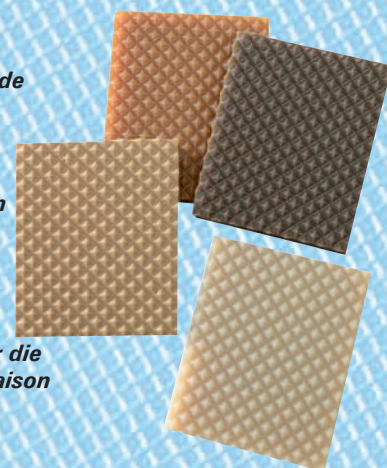
-  **Plaque spéciale dessin « mini-ventouse »**
Idéal pour la chaussure orthopédique, pour des chaussures de sport ou de confort
-  **Special dotted sheet « anti-slip »**
Ideal for cover soles in orthopedic shoe technology and suitable for some sports footwear
-  **Spezialplatte "Saugnapf" - Dessin**
Ideal als Abdecksohle für orthopädische Schuhzurichtungen oder als Langsohle für Sportschuhe



TRANSTOP KHEOPS



60 x 48 cm
6 mm

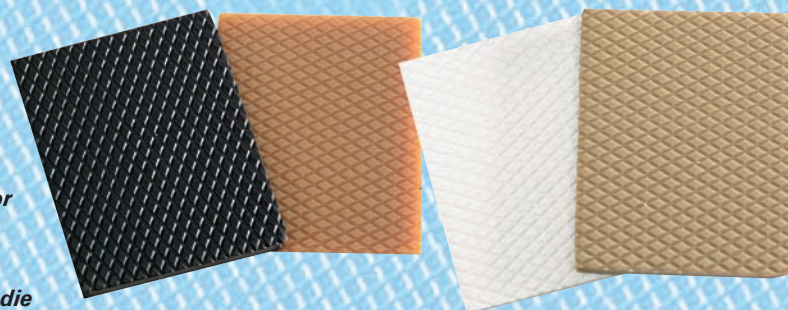
-  **Profil grande pyramide**
Dessin antidérapant pour l'automne et l'hiver
-  **Deep pyramid design**
Better grip for autumn and winter
-  **Handliche Platte, große Pyramide**
Das griffige Profil für die Herbst- und Wintersaison



TRANSTOP LOSANGE - TRANSTOP RAUTE




50 x 50 cm
6 mm

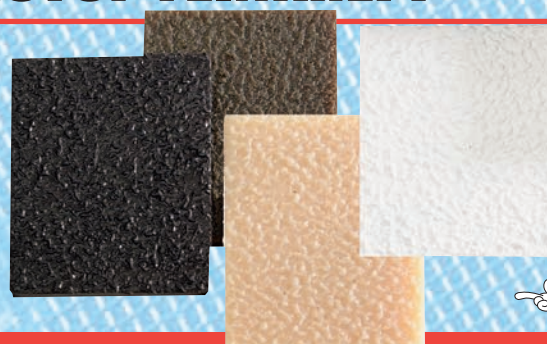
-  **Profil losange**
Confortable et élégant - idéal pour le printemps et l'été
-  **Diamond-shaped pattern**
« Shock - Absorbant » and elegant - ideal for the spring and summer season
-  **Handliche Platte, Rauten - Dessin**
Schockabsorbierend und elegant - ideal für die Frühjahrs- und Sommersaison



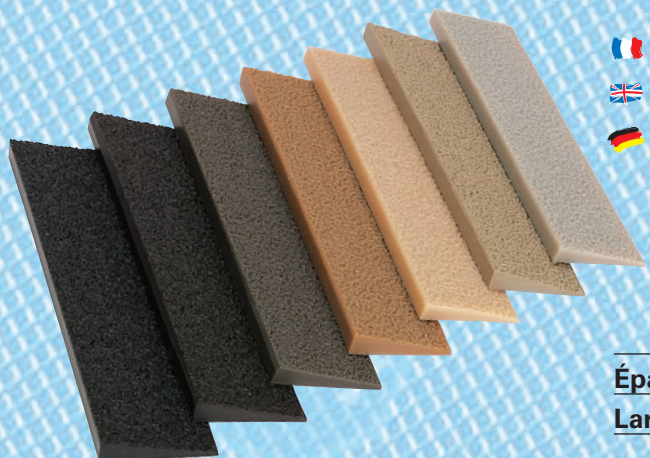
TRANSTOP STRONG - TRANSTOP FEINKREPP




96 x 60 cm
2 mm / 3 mm / 4 mm / 6 mm

-  **Profil « crêpe » moyen**
Souple et antidérapant - pour tous usages
-  **Medium crepe pattern**
Suitable for all soling and heeling - Anti-slip
-  **Mittleres Crepe - Dessin**
Stoßelastisch und rutschhemmend - die Allzwecklösung



BANDES BISEAUTEES / WEDGE STRIPS / KEILSTREIFEN






-  *Noir / togo / bronze / caramel / cognac / tilleul / sable / mastic / blanc*
-  *Black / togo / bronze / caramel / cognac / natural / sand / elk / white*
-  *Schwarz / schwarzbraun / smoke / caramel / cognac / firn / sand / kiesel / weiß*

Longueur / Length / Länge : 96 cm

	8 / 40	10 / 50	10 / 60
Épaisseur / Thickness / Stärke:	8 mm	10 mm	10 mm
Largeur / Width / Breite:	40 mm	50 mm	60 mm

BANDES TRANSTOP / TRANSTOP STRIPS / TRANSTOP - STREIFEN

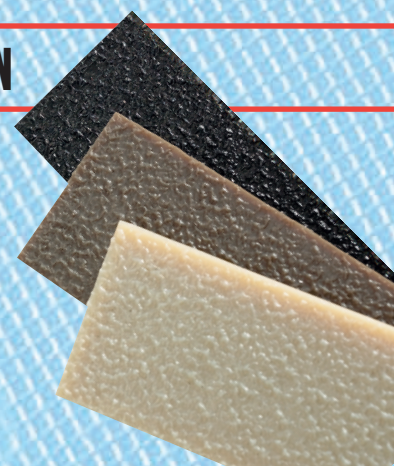
-  *Noir / togo / bronze / caramel / cognac / tilleul / sable / mastic / blanc*
-  *Black / togo / bronze / caramel / cognac / natural / sand / elk / white*
-  *Schwarz / schwarzbraun / smoke / caramel / cognac / firn / sand / kiesel / weiß*

Largeur / Width / Breite: 50 mm / 60 mm / 70 mm / 80 mm

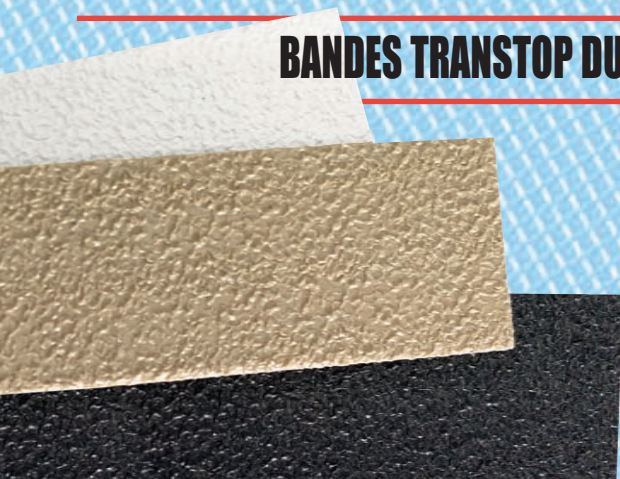
TRANSTOP KHEOPS (Longueur / Length / Länge : 60 cm)

TRANSTOP LOSANGE - TRANSTOP RAUTE (Longueur / Length / Länge : 50 cm)




TRANSTOP STRONG - TRANSTOP FEINKREPP (Longueur / Length / Länge : 60 cm)



BANDES TRANSTOP DUR / HARD TRANSTOP STRIPS / TRANSTOP HART - STREIFEN






96 cm
40 mm / 55 mm / 70 mm / 85 mm

-  *Bandes spéciales 85 SHORE (96 cm, profil « crêpe »)*
Noir / togo / caramel / sable / mastic / blanc
Aussi disponible en plaques 96 x 60 cm
-  *Special strips 85 SHORE (96 cm, crepe design)*
Black / togo / caramel / sand / elk / white
Also available in sheets 96 x 60 cm
-  *Spezialstreifen 85 SHORE (96 cm, Crepe - Dessin)*
Schwarz / schwarzbraun / caramel / sand / kiesel / weiß
Auch als Platte 96 x 60 cm erhältlich

BONBOUTS TRANSTOP / TRANSTOP CUTTED HEELS / TOPY - SOFTFLECKE

6 mm

-  *Profil « crêpe »*
Noir / togo / bronze / caramel / cognac / tilleul / sable / mastic / blanc
Bonbouts découpés (N° 1 à 12)
-  *Crepe design*
Black / togo / bronze / caramel / cognac / natural / sand / elk / white
Cuttet heels (Nr 1 to 12)
-  *Crepe - Dessin, 6 mm*
Schwarz / schwarzbraun / smoke / caramel / cognac / firn / sand / kiesel / weiß
Im Kilobeutel in den Größen 126 bis 148



"Topy or not Topy"

LA SOCIÉTÉ TOPY

La société TOPY a été fondée en 1935 par Manfred et Arno HERPE. Entreprise familiale de notoriété internationale, TOPY est aujourd'hui dirigée par Alain HERPE, fils et successeur de Manfred HERPE. Notre société - dont le siège social se trouve aux portes de Paris, à Boulogne - occupe actuellement 90 personnes dans son usine de 7500 mètres carrés située à Jallais, dans le département de Maine & Loire. Manufacture de caoutchouc, TOPY est spécialisée dans la fabrication des plaques, semelles et talons en caoutchouc de très haute qualité destinés exclusivement à la réparation de la chaussure et à l'orthopédie. Elle occupe sur ce marché une position de leader.

TOPY, une référence dans le monde entier auprès des professionnels et du grand public, cela signifie :

INNOVATION

Nos efforts continus en matière de recherche et développement jouent un rôle clé pour la mise au point de produits qui allient légèreté et élégance à une résistance exceptionnelle. Notre expérience et la volonté d'être les meilleurs dans notre spécialité nous conduisent à rechercher sans cesse l'amélioration de nos produits. Ceux-ci vont du caoutchouc compact classique en passant par le polyuréthane jusqu'au microcellulaire (caoutchouc expansé) de haute technologie que nous avons intégré à notre gamme en 2004/2005. TOPY produit dans le respect des normes internationales liées à la santé et à l'environnement.

EXPORT

Leader en France avec environ 80% de part de marché, TOPY s'est lancée, il y a plus de 40 ans, dans la conquête des marchés du monde entier. Aujourd'hui TOPY réalise environ 60% de son chiffre d'affaires à l'exportation dans 45 pays du globe : l'ensemble des pays de l'Europe et plus particulièrement l'Allemagne, l'Amérique du Nord, les pays du Maghreb et du Moyen-Orient, de l'Afrique ainsi que l'Australie, la Chine et le Japon...

QUALITE ET SERVICE

TOPY a toujours exclusivement développé une politique de marque, fournissant aux artisans des produits de la meilleure qualité. Qui pourrait encore ignorer aujourd'hui la légendaire résistance à l'abrasion du patin de protection TOPY ELYSEE ? Un très bon rapport qualité-prix, une gestion rigoureuse au service du client et le respect des délais de livraison - voilà pourquoi TOPY est devenue auprès des professionnels et du grand public dans le monde entier un synonyme de QUALITÉ, de FIABILITÉ et de DYNAMISME.

COMMUNICATION AU SERVICE DES CORDONNIERS ET DES ORTHOPÉDISTES

La publicité grand public est une exception et une innovation dans notre branche artisanale. Et pourtant, TOPY l'a osée en investissant année après année des sommes non négligeables dans la communication : "TOPY OR NOT TOPY" - ce slogan a fait le tour du monde. Par des campagnes d'affichage et la fourniture de publicité sur les lieux de vente (PLV) aux artisans, TOPY valorise les métiers de la cordonnerie et de l'orthopédie et assure leur promotion. Par deux fois, en 1984 et en 1991, TOPY a vu ses efforts récompensés par l'obtention de l'OSCAR à l'EXPORTATION, décerné par le Ministère du Commerce Extérieur en France. Voilà pourquoi nous pouvons affirmer non sans une certaine fierté que chaque année des dizaines de Millions de personnes dans le monde entier portent un produit TOPY sous leurs chaussures.

THE TOPY COMPANY

The TOPY Company was founded in 1935 by Manfred and Arno HERPE. This famous worldwide company is currently managed by their Chief executive officer Alain HERPE, the son of Manfred HERPE. TOPY is a rubber manufacture, specializing in the production of very high quality rubber sheets, soles and heels for the shoe-repair and orthopaedic industry. The head office of our company is situated in Boulogne, on the outskirts of Paris. Our manufacturing plant is located in Jallais, in the Maine & Loire area, and covers 7500m². At this plant 90 production workers are employed.

TOPY is a worldwide reference for professionals and general users.

INNOVATION

Our continuous efforts for research and development allow us to keep all our products at the highest quality and design demanded by the footwear industry. As a company our expectations and demands to be the best in our industry lead us always to try to improve the quality of our products. Our range goes from the traditional compact rubber, to the polyurethane and now to microcellular (expanded rubber), that we introduced to the market in 2004/2005. TOPY adhere to the international regulations relative to health and environment.

EXPORT

TOPY is the market leader in France, with around 80% of all the rubber sold in this industry. TOPY has been exporting for over 40 years, 60% of its turnover comes from export across 45 countries: All Europe and mainly Germany; North America, Australia, China, Japan, North and South Africa, ...

QUALITY AND SERVICE

TOPY has always exclusively developed a brand policy, supplying to the shoe-repairers high quality products. Who can ignore today the legendary resistance to abrasion of the protective half-sole "TOPY ELYSEE"? We always offer Quality-price, Quality service, and Prompt deliveries. This is why TOPY is synonymous with QUALITY, RELIABILITY and DYNAMISM.

COMMUNICATION and ADVERTISEMENT

TOPY Advertisement is an exception and an innovation in our field. TOPY has invested year after year in advertising. With advertisement campaigns and in-shop advertising, TOPY has always promoted the Shoe-Repair Business. Twice, in 1984 and 1991, TOPY has obtained the award of "Oscars for Exportation", awarded by the Ministry of International Affairs. This is why we can very proudly say that every year, Million people wear TOPY underneath their shoes.



WIR ÜBER UNS

Die Firma TOPY wurde im Jahre 1935 von Manfred und Arno HERPE gegründet. TOPY, ein weltweit bekannter Familienbetrieb, wird heute von Alain HERPE, Sohn und Nachfolger von Manfred HERPE, geleitet. Der Firmensitz unseres Unternehmens ist in Boulogne angesiedelt, vor den Toren von Paris. Wir beschäftigen zur Zeit 90 Personen in unserer Produktionsstätte, die sich über 7500 m² erstreckt und sich in Jallais, im Département Maine & Loire, befindet. TOPY ist als Kautschukfabrik auf die Produktion von Gummi - Platten, Sohlen und Absätzen der Spitzenqualität spezialisiert. Unsere Produkte sind ausschließlich für die Schuhreparatur sowie die Orthopädie - Schuhtechnik bestimmt und TOPY nimmt in diesem Markt eine Spitzenposition ein. TOPY, weltweit ein Begriff für Handwerk, Lederhandel und Endverbraucher, steht für:

INNOVATION

Unsere ständigen Bemühungen in den Bereichen Forschung und Entwicklung spielen eine Schlüsselrolle für die Konzeption von Produkten, die leicht, elegant und außerordentlich abriebfest sind. Unsere Erfahrung sowie der Wille, stets führend in unserer Branche zu sein, veranlassen uns, unsere Produkte laufend zu verbessern. Unsere Produktpalette reicht vom klassischen Kompaktkautschuk über Polyurethan bis hin zu geschäumten Platten (Leichtbesohlplatten), eine Spitzentechnologie, die wir 2004/2005 in unser Programm aufgenommen haben. TOPY respektiert die internationalen Normen und Regelungen zum Schutze der Gesundheit und der Umwelt.

EXPORT

TOPY ist mit einem Marktanteil von etwa 80 % Marktführer in Frankreich und bemüht sich seit über 40 Jahren, auf den Märkten der ganzen Welt präsent zu sein. Etwa 60 % der aktuellen TOPY - Umsätze stammen aus dem Export in über 45 Länder der Welt: alle Länder Europas und insbesondere Deutschland, Nordamerika, Naher und Mittlerer Osten, ganz Afrika, Australien, Japan, China ...

QUALITÄT UND SERVICE

TOPY produziert ausschließlich Markenartikel, wirkliche Spitzenprodukte für das Handwerk. Wer kennt nicht die legendäre Abriebfestigkeit der TOPY ELYSEE - Schutzsohle? Ein hervorragendes Preis - Leistungsverhältnis, eine rigorose, exakte Auftragsabwicklung im Interesse des Kunden sowie die Einhaltung der Lieferfristen - alles Gründe, die TOPY weltweit zu einem Inbegriff von QUALITÄT, ZUVERLÄSSIGKEIT und DYNAMIK beim Lederhandel, Handwerk und Endverbraucher gemacht haben.

KOMMUNIKATION IM DIENSTE DER SCHUHREPARATUR UND DER ORTHOPÄDIE - SCHUHTECHNIK

Endverbraucherwerbung ist eine Ausnahme und etwas Neues in unserer handwerklich orientierten Branche. TOPY ist dennoch dieses Wagnis eingegangen und investiert Jahr für Jahr nicht unerhebliche Geldsummen in die Werbung: "TOPY OR NOT TOPY" - dieser Slogan ging um die Welt. TOPY organisiert Großflächen - Plakatwerbung in den Ballungszentren und stellt dem Handwerk Werbemittel für die Werkstätten zur Verfügung. Kurzum: TOPY betreibt massiv Verbraucher - und Imagewerbung für die Schuhreparatur und die Orthopädie - Schuhtechnik. Für seine Verdienste wurde TOPY zweifach, im Jahre 1984 und nocheinmal 1991, vom französischen Außenhandelsministerium mit dem OSCAR für den Export ausgezeichnet. Nicht ohne ein wenig Stolz können wir daher feststellen, daß weltweit Jahr für Jahr Millionen von Menschen TOPY-Produkte unter Ihren Schuhen tragen.



Notre publicité, c'est la vôtre !

It's not the same without the TOPY name !

So wirbt TOPY für Sie !



Mention : Cette brochure est destinée à la présentation générale des produits TOPY. Nous l'avons réalisée avec la plus grande attention. Les données techniques sont cependant présentées à titre indicatif et ne remplacent pas un conseil personnalisé.

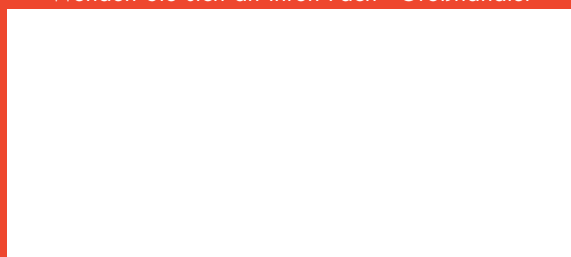
Note : This catalogue is an overview of our TOPY production. It has been carried out with greatest care. Technical data are just given as general information and for guidance. We always remain at your disposal for any further advice.

Hinweis : Diese Broschüre dient der allgemeinen Information über TOPY - Produkte. Sie wurde mit großer Sorgfalt zusammengestellt. Die darin enthaltenen technischen Angaben haben allerdings nur einen unverbindlichen und allgemeinen Charakter und ersetzen nicht die individuelle Beratung.



Coordonnées de votre grossiste habituel
Address of your wholesaler
Wenden Sie sich an Ihren Fach - Großhändler

39, Av. du Général Leclerc
92100 Boulogne - France
Fax +33 (0)1 46 20 19 24
info@topy.fr - www.topy.fr



Décembre 2007 - December 2007 - Dezember 2007